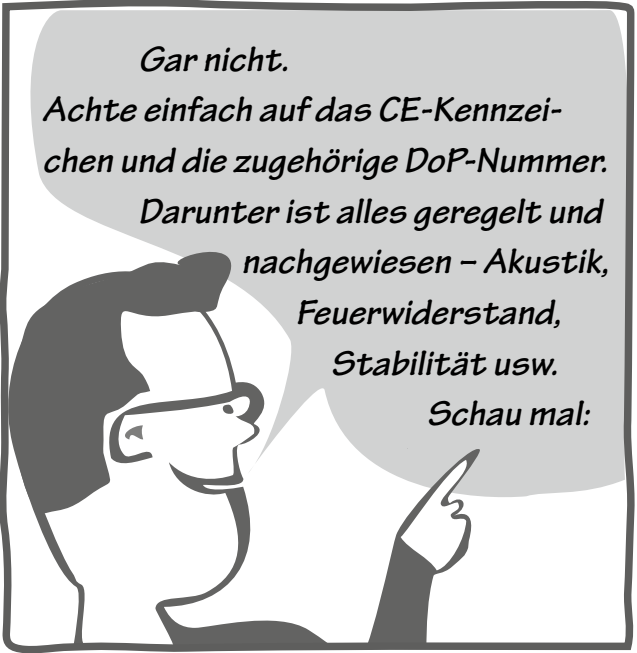
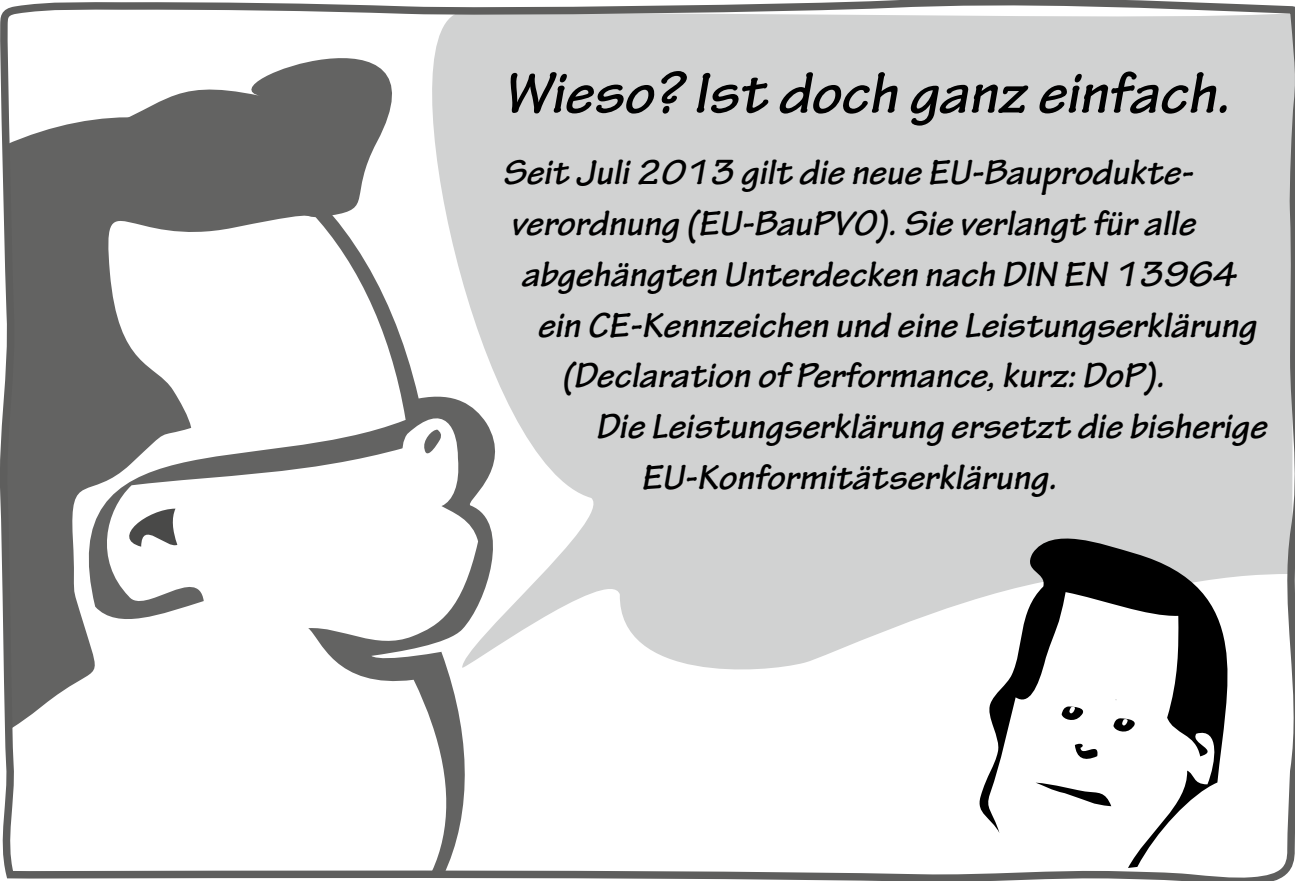


# Leistungs- erklärungen?

Ich verstehe nur Bahnhof!





Produktkategorie-Nummer

relevante Norm für die CE-Kennzeichnung

**OWAAcoustic® smart**

T002 Mineralplatten-A2-s1-d0  
T002 Mineral Wle-A2-s1-d0  
T002-Plafond en minerale-A2-s1-d0

**Sandila N**

A2-s1-d0

CE

05

OWA-00002

Größe: 600 x 600 mm  
Stärke: Nominal  
Dicke: Nominal 14 mm  
Stückzahl: 12

DIN 18177  
Klasse: D1 (VPOC / PM 1)

7023

00041966

Sicherheitsinformation: Nummer der Leistungserklärung (DoP)

CE-Kennzeichen mit Jahr der erstmaligen Erscheinung für dieses Produkt

Leistungsdaten

Hinweis, wo die Leistungserklärung und Herstellerangaben im Internet heruntergeladen werden können.

relevante Norm für die CE-Kennzeichnung

Leistungsdaten

CE-Kennzeichen mit Jahr der erstmaligen Erscheinung für dieses Produkt

Nummer der Leistungserklärung (DoP)

**OWAconstruct®**

Odenwald Faserplattenwerk GmbH  
D-63912 Amorbach  
Tel. +49 9373 201-0

Länge/Length/Longueur: 3750 mm  
Höhe/Height/Hauteur: 38 mm  
Farbe/Colour/Couleur: weiß/white/blanc  
Stückzahl/Pieces/Pieces: 20

**cliq-24 MR-3750**

Tragschiene/  
Main Tee/  
Porteur

T-009-Ceiling-Substructure-Component

Suspended Ceiling  
EN 13964:2004+A1:2006  
Reaction to fire  
EN 13501-1:2007+A1:2009 A1  
Durability class B

CE

05

OWA-00009

27681

DoP, loadbearing capacity and producers literature download at [www.owa.de](http://www.owa.de)

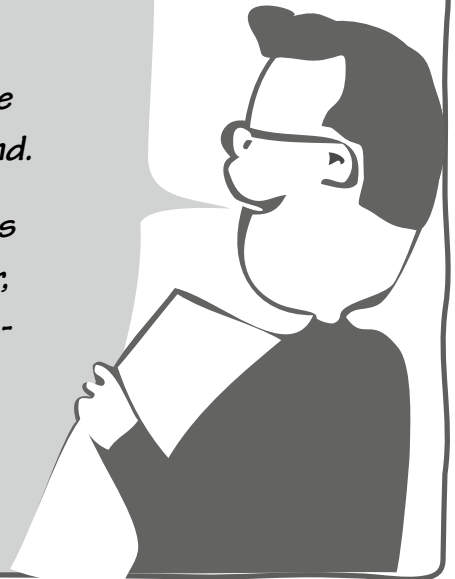
Hinweis, wo die Leistungserklärung und Herstellerangaben im Internet heruntergeladen werden können.

Ok,  
und was haben wir  
nun von?



Jetzt gibt es endlich  
technische Richtlinien,  
die für alle Bauprodukte  
in Europa einheitlich sind.

Ein klarer Vorteil für uns  
als Qualitätshersteller,  
denn nach diesen Richt-  
linien lassen sich jetzt  
die Produkte und ihre  
Leistungen viel besser  
vergleichen.



Und was heißt das  
für mich im Vertrieb?  
Wird's jetzt bürokratisch?



Im Gegenteil. Verkaufst Du nur Deckenplatten  
oder nur Schienen bzw. Abhänger,  
reichen jeweils deren CE-Kennzeichen  
am Karton in Verbindung  
mit der entsprechenden  
Leistungserklärung.



Und wenn ich eine  
komplette Unterdecke  
verkaufe?



Dann kommt's drauf an.


Bestehen keine Anforderungen an den Feuerwider-  
stand, genügen die CE-Kennzeichen oder – falls vor-  
handen – die DoP's für das Kit, also den gesamten  
Bausatz (Deckenplatte, Schiene, Abhänger, etc.),  
auch ohne Feuerwiderstandsnachweis.

Entscheidend: Hier darf der Kunde  
Komponenten austauschen oder  
Fremdfabrikate zufügen.





Und bei Feuerwiderstands-Unterdecken?



Bei Feuerwiderstandsanforderungen stellt OWA für jedes Kit ein individuelles CE-Kennzeichen aus – plus Leistungserklärung für den gesamten Bausatz mit REI nach EN 13501-2.

Alternativ kann aber auch ein Allgemeines bauaufsichtliches Prüfzeugnis (AbP) vorgelegt werden, nach dem das Kit dann einzubauen ist. Dein Vorteil: Du kannst auf über 60 Prüfnachweise für Kits mit Feuerwiderstandsanforderungen zurückgreifen, die fast alle denkbaren Einbausituationen abdecken.


In dieser Vielfalt hat das sonst keiner!



Und wer garantiert, dass das Produkt die DoP erfüllt?

Natürlich OWA.

Wir haften für die Leistungen bzw. Konformität unserer Produkte bzw. des Kits, sofern alle Komponenten korrekt eingebaut sind.





Und wenn die nötigen DoP's nicht vorliegen?



... haftet der Fachunternehmer bzw. der Planer bzw. Architekt. Er darf zum Beispiel keine Komponenten austauschen oder heimlich Fremdkomponenten einbauen.

Und im Brandfall geht's richtig zur Sache. Da drohen dem Planer bzw. Fachunternehmer sogar strafrechtliche Konsequenzen. Aber soweit wird's natürlich nicht kommen, denn Du hast ja den Kunden kompetent beraten!



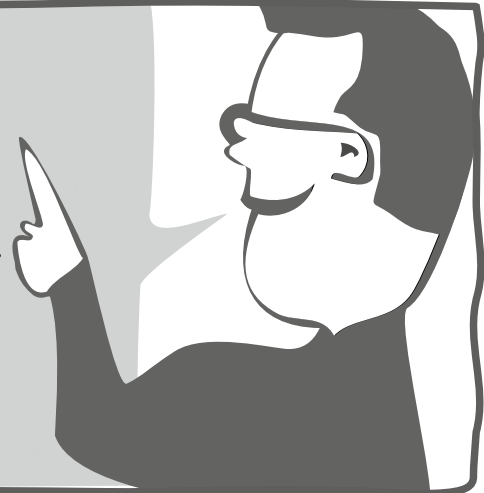


Ich hör immer wieder „offenes“  
und „geschlossenes“ System.  
Was fang´ ich denn damit an?

*Vergiss es!*

*Das hat sich die Gipsindustrie ausgedacht,  
ist aber rechtlich unwirksam. Lass Dich nicht  
irritieren! Das deutsche Baurecht kennt nur „un-  
geregelte“ und „geregelte“ Bauarten, die bestimm-  
te Leistungen erbringen müssen, also Feuerwider-  
stand, Schallschutz usw.*

*Wo also DoP´s verlangt werden.*



Und wie  
geh´ ich praktisch  
vor?



*Ganz einfach, richte Dich  
einfach nach der Checkliste,  
die OWAconsult erarbeitet  
hat. Sie führt Dich auto-  
matisch zu den richtigen  
Kennzeichen, Erklärungen  
bzw. Nachweisen.  
Du kannst praktisch nichts  
falsch machen!*

*Fazit: bei Feuerwiderstand  
bleib im System!  
Mit OWA bist Du auf der  
sicheren Seite.*





## *Die OWAconsult Checkliste: Du kannst praktisch nichts falsch machen!*

**Welche Verwendbarkeitsnachweise sind nach EU-BauPVO (Bauproduktenverordnung) bzw. deutschem Baurecht am Beispiel für abgehängte Unterdecken nach DIN EN 13964 erforderlich?**

### **1. Ist das Bauprodukt CE-gekennzeichnet?**

- nein → keine Leistungserklärung (DoP) erforderlich
- ja → weiter unter 2.

### **2. Liegt für das Bauprodukt eine Leistungserklärung (DoP) vor?**

- nein → CE-Kennzeichnung rechtswidrig – setzen Sie sich mit dem Hersteller in Verbindung!
- ja → weiter unter 3.

### **3. Ist die Leistungserklärung (DoP) vollständig?**

(DoP Nr. / eindeutiger Kenncode / Verwendungszweck / korrekte Referenz auf die relevante EN / Anschrift des Herstellers und Bevollmächtigten / Konformitätssystem, ggf. notifizierte Stelle / erklärte Leistung / rechtsverbindliche Unterschrift)

- nein → CE-Kennzeichnung rechtswidrig – setzen Sie sich mit dem Hersteller in Verbindung!
- ja → CE-Kennzeichnung + DoP okay (siehe Musteranlage 1)

### **4. Gibt es Anforderungen zum Feuerwiderstand an die Unterdecke?**

- nein → CE-Kennzeichnung + DoP der Komponenten ausreichend
- ja → weiter unter 5.

### **5. CE-gekennzeichnete Unterdecke mit Feuerwiderstand, erforderliche Verwendbarkeitsnachweise:**

- a) CE-KIT-Kennzeichnung
- b) Leistungserklärung (DoP) für den gesamten Bausatz
- c) ggf. Europäischer Prüfbericht (wenn angefordert) nach EN 13501-2
- d) ggf. „Allgemeines bauaufsichtliches Prüfzeugnis = AbP“ z. B. falls national nach DIN 4102 geprüft

Für den Fall c) siehe Musteranlage 2 (a+b+c)  
Für den Fall d) siehe Musteranlage 3 (a+b+c)

**Bei Fragen steht Ihnen OWAconsult® unter Telefon 0 93 73 . 2 01-2 22 gerne zur Verfügung.**