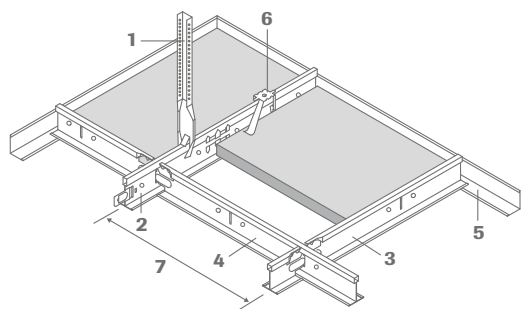


Ossature apparente, démontable  
traitement anti corrosion

OWAlifetime collection

**OWA**

## Système S 3e | ossature apparente, démontable

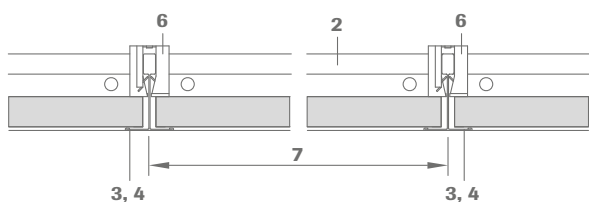


- 1 Suspente N° 17/45KB
- 2 Suspente porteur N° 45KB
- 3 Entretoise N° 46KB
- 4 Entretoise N° 47KB
- 5 Cornière de rive N° 50KB
- 6 Clip antisoulèvement N° 819
- 7 Distance entre axe

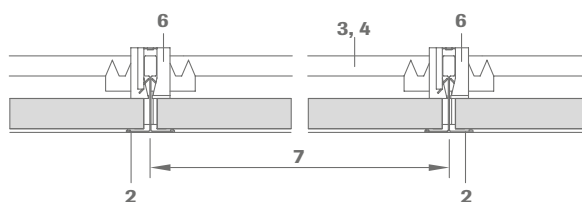
### Remarque :

Ce système n'est disponible qu'à OWA Amorbach

### Coupe longitudinale :

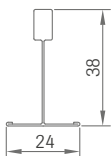


### Coupe transversale :



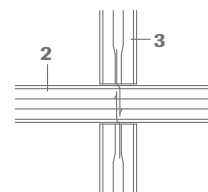
### Dimension profilé :

N° 45KB, N° 46KB et  
N° 47KB



### Montage :

Les profils de jonction sont équipés de languettes de fixation aux deux extrémités. Deux profils de jonction doivent être fixés sur chaque point de raccordement. D'autre part, veillez à ce que les languettes soient bien alignées et fixées du bon côté. Les extrémités des profils porteur sont dotées de raccords clic.



## Caractéristiques techniques | Panneaux en fibre minérale

### Dimensions

600 x 600 mm, 625 x 625 mm

Autres tailles disponibles sur demande. Quantités minimum de commande et avec supplément de prix. Voir la liste des prix OWAlifetime.

### Chant

3

### Décors

Mavroc® Sternbild, Mavroc® Cosmos/O, Mavroc® Cosmos/N et Ocean

### Épaisseur

15 mm nom. (OWAacoustic® premium)

### Réaction au feu

Panneaux OWAacoustic® premium: A2-s1,d0 conformément à la norme EN 13501-1  
Éléments de construction OWAconstruct® : A1 conformément à la norme EN 13501-1

### Suspente métallique

Toutes les parties métalliques sont protégées contre la corrosion par 275 g de zinc/m<sup>2</sup>/côté et reçoivent une couche supplémentaire de 25 µm des deux côtés

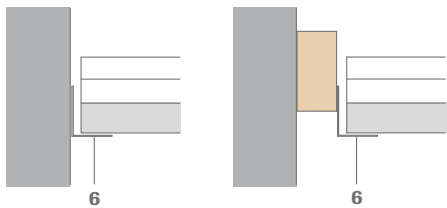
### Hauteur de suspente

75 - 100 mm (selon la structure du plafond existant)  
nous recommandons 120 mm pour un démontage facile des panneaux

### Corrosion protection

Classe C conformément à la norme EN 13964

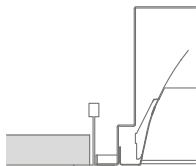
### Finition périphérique :



Vous trouvez d'autres exemples et détails pour l'installation dans le guide d'installation OWA N° 9801 e.

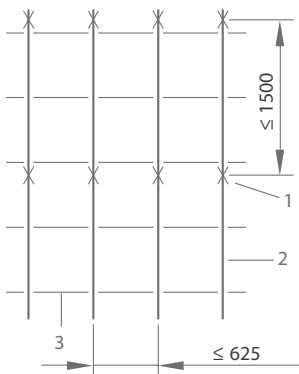
### Luminaires encastrés :

OWA fournit des luminaires adaptés à ce système (voir fiche N° 9630 e).

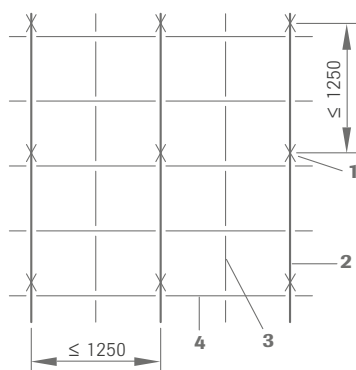


Pour de plus amples informations concernant la pose veuillez voir le guide d'installation OWA N° 9801 e.

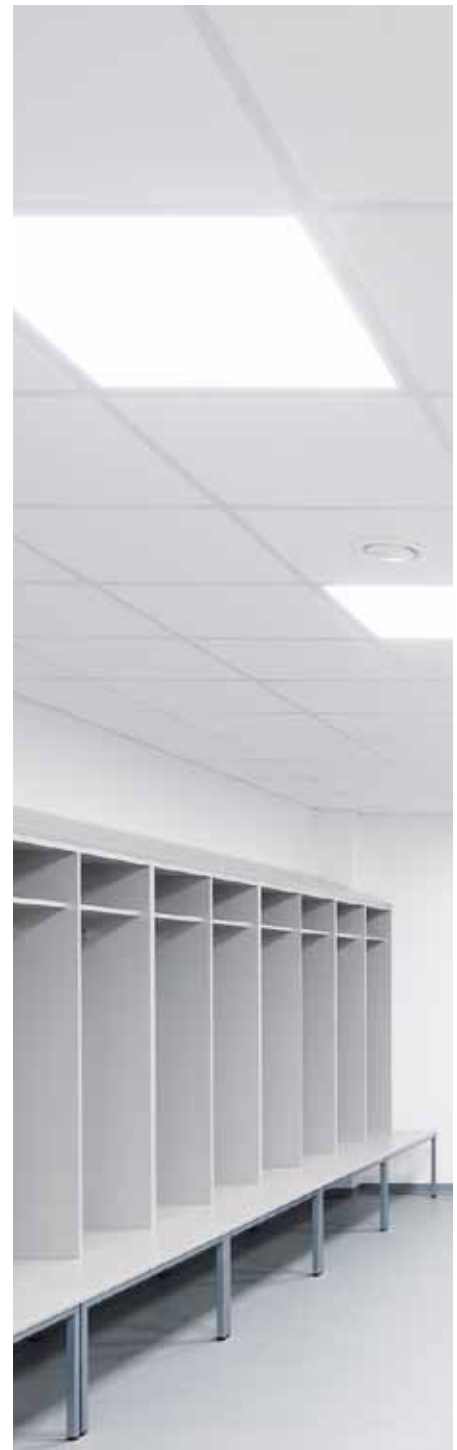
### Exemples de pose :



Module 625 x 625 mm  
ou 600 x 600 mm



Module 625 x 625 mm  
ou 600 x 600 mm



### Attention :

Pour l'utilisation dans des piscines couvertes et des locaux humides, des mesures supplémentaires doivent être respectées. Demandez à cet effet notre fiche d'information et contactez notre département conseil OWAconsult®, et respectez les instructions de pose OWA n° 9801. Pour la réalisation de sous-plafonds dans des espaces de la

classe C, toutes les interfaces de construction doivent être traitées avec du Zincor ou des sprays aluminium-zinc du commerce avec d'éviter la formation de corrosion (cf. également point 4.3.1 des instructions de pose OWA n° 9801).

## Matériel nécessaire pour la construction de suspension par m<sup>2</sup> (valeurs indicatives) :

Dimensions in mm

N°	Désignation	600 x 600	625 x 625
17/45KB	Suspente	0,7 pièce	0,7 pièce
45KB	Suspente porteur	0,83 m	0,8 m
46KB	Entretoise	0,83 m	0,8 m
47KB	Entretoise	1,66 m	1,6 m
50KB	Cornière de rive	dépend de la taille et de la forme du local	
819	Clip antisoulèvement	only wind pressure et pull	

## Poids par m<sup>2</sup> :

	600 x 600	625 x 625
Construction env.	1,25 kg/m <sup>2</sup>	1,2 kg/m <sup>2</sup>
Panneaux 15 mm env.	4,5 kg/m <sup>2</sup>	4,5 kg/m <sup>2</sup>

Pour toutes informations complémentaires, p. ex. les isolants en laine minérale, les luminaires, les toitures ventilées, les locaux humides et non clos etc., voir les directives de pose OWA brochure N° 9801 e. Pour le montage des plafonds protection incendie, il est nécessaire de respecter les écarts entre les profils porteurs et les points de suspension, conformément au certificat de contrôle en vigueur (voir brochure OWA N° 9801 e).

## Désignation du système :

### Ossature apparente, démontable OWAconstruct® Système S 3e (protection contre la corrosion)

#### Exigences qualitatives :

Le panneau est dépourvu d'amiante et de formaldéhyde. A la demande nous pouvons fournir un certificat. La laine minérale utilisée est bio soluble. Les critères de non classification parmi les substances cancérigènes sont respectés conformément à l'ordonnance allemande sur l'interdiction des produits chimiques (Article 1) chapitre 23 sur les fibres bio persistantes et garantis par le label de qualité RAL.

Panneaux en fibres minérales selon EN 13964 et DIN 18177:

Perméabilité à l'air	Class PM 1
Formaldéhyde	FH Class 1
VOC	Class 1

**Désignation de la pose** conforme à celle de la brochure OWA Système S 3e et aux directives de pose OWA N° 9801 e.  
Tous les produits disposent du marquage CE.

#### Éléments pour la pose :

OWAconstruct suspente N° 17/45KB  
OWAconstruct suspente porteur N° 45KB  
OWAconstruct entretoise N° 46KB, N° 47KB  
OWAconstruct cornière de rive N° 50KB  
OWAconstruct clip antisoulèvement N° 819

## Garanties produit

Les informations fournies dans cette brochure sont basées sur les normes et données disponibles lors de la publication. Toutes les performances, garanties ou assurances fournies, explicites ou implicites, sont sujettes à l'usage exclusif de composants OWA et à l'installation de ces composants selon nos indications. Le non-respect de ces conditions invalidera toute réclamation concernant une performance, garantie ou assurance et rejettera toute responsabilité. OWA se réserve le droit de procéder à des améliorations techniques sur les produits, systèmes ou services sans avis préalable. **Tous les biens et services sont fournis conformément à nos Conditions Générales de Vente actuelles.**



# OWA

## Odenwald Faserplattenwerk GmbH

Dr.-F.-A.-Freundt-Straße 3 | 63916 Amorbach | Germany  
tel +49 93 73.2 01-0 | info@owa.de  
www.owa-ceilings.com