

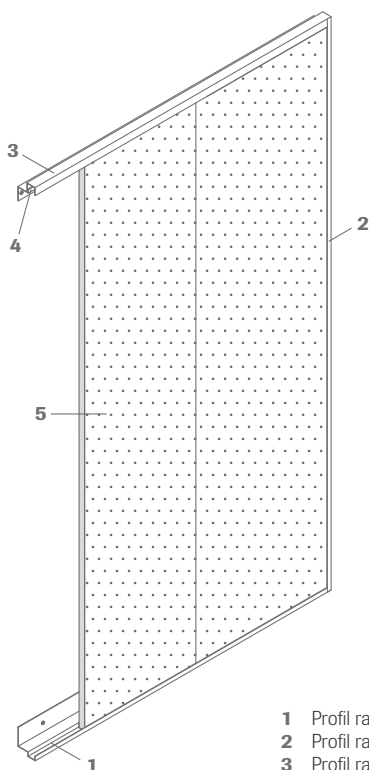


Absorber - tablica magnetyczna

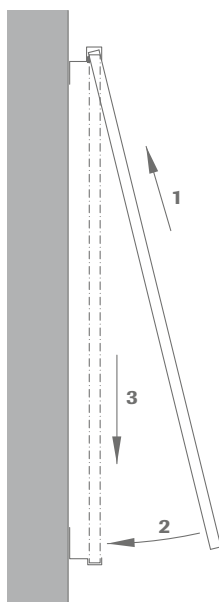
OWAtecta® – sufity metalowe

OWA

System ścienny S 60 | Absorber - tablica magnetyczna



Przekrój wzdłużny:



- 1 Profil ramowy dolny, długość: 1990 mm
- 2 Profil ramowy boczny, długość: 1518 mm
- 3 Profil ramowy górny, długość: 1990 mm
- 4 Taśma uszczelniająca
- 5 Pojedynczy element

Montaż i demontaż elementów

Przed wbudowaniem elementów OWAtecta® należy je wyposażyć w dostarczone płyty mineralne OWAcoustic®.

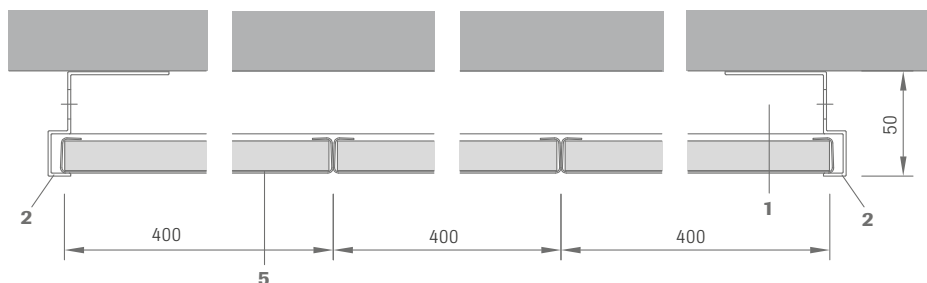
Uwaga:

Elementy zawieszane na absorberze-tablicy magnetycznej nie powinny zajmować więcej niż 1/3 jego powierzchni. Zasłonięcie większej powierzchni redukuje poprawę czasu pogłosu.

Dźwiękochłonny absorber w formie tablicy magnetycznej nadaje się doskonale do:

- optymalizacji czasu pogłosu
- wyeliminowania przeszkadzającego efektu odbicia dźwięku
- wyeliminowania echa trzepoczącego

Przekrój:



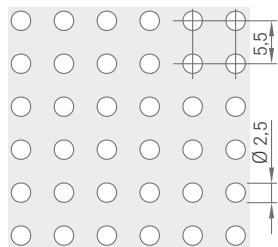
Dane techniczne

Wymiary	Standardowe wymiary pola: szerokość 2016 mm x wysokość 1518 mm (możliwość dowolnej rozbudowy) wymiary pojedynczego elementu: 1500 x 400 mm (inne wymiary na zapytanie)
Materiał	Płyta metalowa: ocynkowana blacha stalowa, wersje perforowane z wklejoną czarną fizeliną akustyczną
Kolor	Biały
Klasa materiału budowlanego	Płyta metalowa: A2-s2,d0 wg DIN EN 13501-1 płyta OWAcoustic®: A2-s1,d0 wg DIN EN 13501-1
Krawędzie	Krawędź wzdłużna 10 krawędź boczna otwarta
Grubość	Płyta metalowa: blacha stalowa o gr. ok. 0,6 mm płyta mineralna ok. 15 mm (montaż płyt mineralnych w kasecie metalowej odbywa się na budowie)
System metalowy	Wszystkie części metalowe ocynkowane ew. dodatkowo pomalowane na biało
Wysokość konstrukcyjna	Ok. 50 mm od ściany

Perforacja:



$\alpha_w = 0,70$ | NRC = 0,70



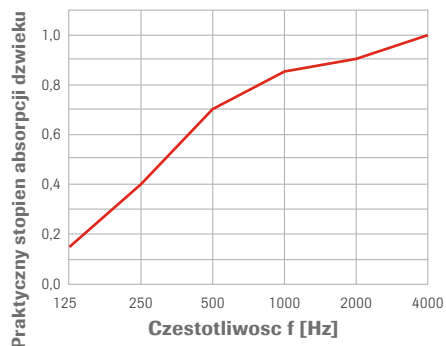
Rg2516 z fizeliną *

Ø 2,5 mm

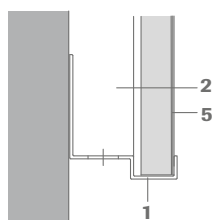
16 % otwartej przestrzeni

* Możliwość dostawy z magazynu Amorbach

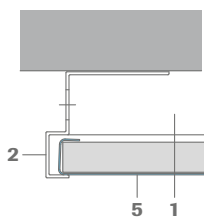
Absorpcja dźwięku:



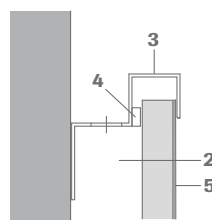
Zakończenie ścienne:



Dolne



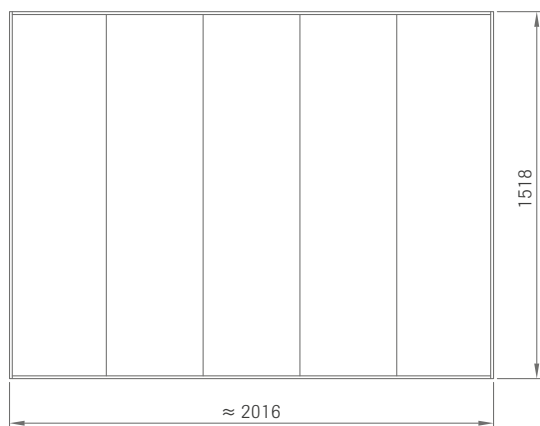
Boczne



Górne

Szczegółowe informacje dot. montażu zawiera broszura nr 9303 instrukcja montażu OWAtecta®.

Przykładowe ułożenie - panel standardowy:



Wskazówka:

Długość zastosowanego absorbera-tablicy magnetycznej zależy od rodzaju akustyki wnętrza, jaką chcemy osiągnąć. Pole absorbera można rozszerzać w krokach 0,4 m. Profil dolny i górny musi zostać dopasowany bezpośrednio na budowie.

Zapotrzebowanie materiałowe dla paneli w rozmiarze standardowym (szerokość panelu 2016 mm x wysokość panelu 1518 mm)

Szerokość pola (możliwość dowolnego przedłużenia)

Opis	2000 mm	4000 mm	6000 mm
Metalowa płyta długa S 60 Rg2516 kolor biały, czarna fazelina pakowanie: 5 sztuk/paczka dostępne z magazynu w Amorbach	5 szt	10 szt	15 szt
Podstawowy zestaw montażowy do absorbera-tablicy magnetycznej OWAtecta S 60 00057106, składający się z: 2 sztuki - profile ramowe boczne (51,5/31,5/13/23/13,5 x 1518 mm) 1 sztuka - profil ramowy górny (37/29/25,5/25,5/21,5 x 1 990 mm) 1 sztuka - profil ramowy dolny (51,5/31,5/13/23/13,5 x 1 990 mm), kolor profilu: biały	1 szt	1 szt	1 szt
Taśma uszczelniająca jednostronnie samoprzylepna, rolka 20 m	1 rolka	1 rolka	1 rolka
Płyta mineralna 10/P 00057153, grubość: 15 mm, A2-s1,d0, 1500 x 396 mm krawędź prosta strona frontowa: płyta Harmony bez zagruntowania, strona odwrotna: bez zagruntowania	10 szt	10 szt	20 szt
Zestaw przedłużający do absorbera S 60 00057107, składający się z: 1 sztuka - profil ramowy górny (37/29/25,5/25,5/21,5 x 2 000 mm) 1 sztuka - profil ramowy dolny (51,5/31,5/13/23/13,5 x 2 000 mm), kolor profilu: biały	-	1 szt	2 szt

Uwaga: zwrot towaru możliwy wyłącznie w kompletnych opakowaniach/zestawach montażowych.

Niebieski anioł

Nasze sufity metalowe zostały uznane jako produkty niskoemisyjne i przyjazne dla środowiska i otrzymały znak jakości RAL ZU 132" (październik 2010).



Emisje VOC – kasetony metalowe OWAtecta®

Odpowiednie do stosowania we wnętrzach zgodnie z AgBB i „zasadami oceny wpływu na zdrowie produktów budowlanych stosowanych we wnętrzach“.

Opis systemu:

System ścienny OWAtecta® absorber w formie tablicy magnetycznej S 60

Wymogi jakościowe:

Płyty mineralne OWAacoustic o zwartej strukturze, zagruntowane z obu stron. Płyty nie zawierają azbestu. W procesie produkcyjnym płyt mineralnych nie stosuje się formaldehydu. Stosowana w produkcji płyt wełna mineralna jest biodegradowalna. Spełnione i gwarantowane znakiem jakości RAL są kryteria kwalifikujące wyrób jako nie rakotwórczy zgodnie z Rozporządzeniem w zakresie związków chemicznych (§ 1 załącznik, rozdział 23 Włókna biotrwale). Dopuszczenie do stosowania zgodnie z EU-Bau PVO: oznakowanie CE oraz Deklaracja właściwości użytkowych (DoP).

Płyty mineralne zgodnie z DIN EN 13964 i DIN 18177:
Klasa przepuszczalności powietrza PM 1
Klasa w zakresie zawartości formaldehydu FH 1
Wydzielanie VOC TVOC 1

Wykonanie płyty metalowej:

Kaseta metalowa 1500 x 400 x 18 mm – 0,6 mm, o właściwościach akustycznych, wzór perforacji Rg2516, od wewnątrz filizelina, wszystkie widoczne powierzchnie w kolorze białym. Płyty mineralne należy bezpośrednio na budowie wsunąć w kasety metalowe.

Krótki opis konstrukcji:

Profil ścienny dolny
Profil ścienny boczny
Profil ścienny górny
Taśma uszczelniająca

Gwarancja

Wszystkie zaprezentowane dane dotyczące systemu odpowiadają aktualnemu stanowi rozwoju techniki, przy założeniu stosowania wyłącznie produktów i elementów systemowych OWA. System został poddany wewnętrznym i zewnętrznym badaniom. Stosowanie „obcych“ produktów i elementów wyklucza obowiązywanie jakiegokolwiek gwarancji. Producent zastrzega sobie prawo wprowadzania zmian technicznych, służących udoskonaleniu produktu, czy systemu. Przy zakupie obowiązują nasze Ogólne warunki sprzedaży, dostawy i płatności. **Zastrzegamy sobie prawo wystąpienia pomyłek.**



Odenwald Faserplattenwerk GmbH

Dr.-F.-A.-Freundt-Straße 3
63916 Amorbach | Germany
tel +49 93 73 2 01-0 | info@owa.de
www.owa.de

OWA Polska Sp. z o.o.

ul. Prusimska 7 | 60-427 Poznań
tel +48 61 8 49 86 40 | info@owa.com.pl
www.owa-ceilings.com