

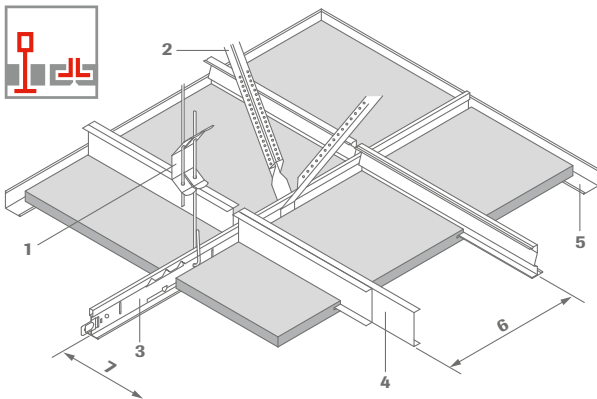


Halbverdeckt,  
herausnehmbar

OWAlifetime collection

**OWA**

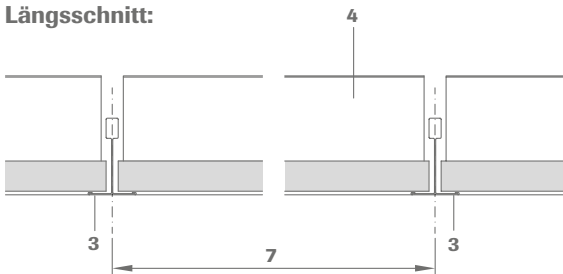
## System S 2p | halbverdeckt, herausnehmbar



- 1 Abhänger Nr. 12/.../...
- 2 Queraussteifung Nr. 17/80, Nonius-Verlängerung Nr. 16/... und Sicherungsstift Nr. 76 (2-fach) **zwingend erforderlich**
- 3 Tragprofil Nr. 45
- 4 Aussteifungsprofile für Platten, je nach Spannweite, jedes 5. Profil muss bauseits mittels eines Montagewinkels fixiert werden.
- 5 Wandprofil Nr. 51/25
- 6 Aussteifungsprofilachsabstand
- 7 Tragprofilachsabstand, abhängig von Plattenlänge

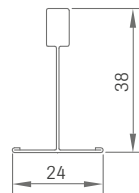
Bei einer Abhängehöhe unter 190 mm ist ein bauseitiges Kürzen der Queraussteifung Nr. 17/80 notwendig.

### Längsschnitt:

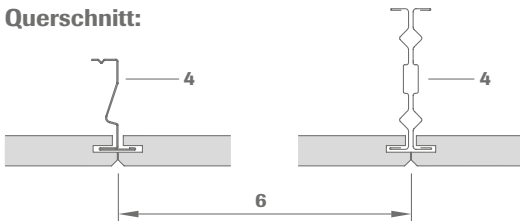


### Profilabmessung:

Nr. 45



### Querschnitt:



## Technische Daten | Mineralplatten

### Maße/Dessins

Mögliche Abmessungen und Dessins entnehmen Sie bitte der OWAlifetime collection Preisliste Nr. 9001.

### Kanten

Längskante:  Stirnkante: 

### Plattendicke

ca. 15 mm und 20 mm (OWAcoustic premium)

### Brandverhalten

A2-s1,d0 nach DIN EN 13501-1

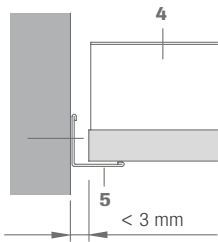
### Metallsystem

sämtliche Metallteile verzinkt bzw. weiß beschichtet. Weitere Details und Farben siehe OWAlifetime collection Preisliste.

### Mindestabhängehöhe

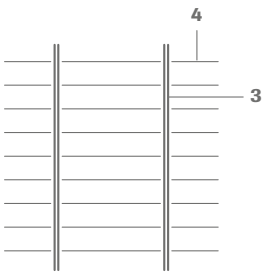
150 mm für die bequeme Demontage. Bei  $\leq 500$  mm Abhängehöhe mit Queraussteifung Nr. 17/80. Bei  $> 500$  mm Abhängehöhe mit CD-Profilen schräg aussteifen.

## Wandanschluss:



Weitere Anschlüsse und Angaben zur Montage siehe OWA-Verlegeanleitung Nr. 9801.

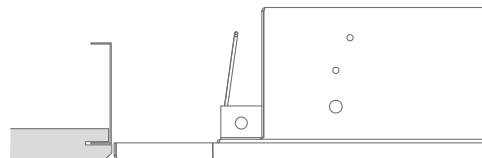
## Verlegebeispiel:



## Einbauleuchten:

OWA liefert passende Einbauleuchten für dieses System.

Details über Einbau von Leuchten siehe Druckschrift Nr. 9630 und OWA-Verlegeanleitung Nr. 9801.



## Profilspannweiten:

für freigespannte Systeme bei Zweipunktauflage, Maße in mm

|                       | Bestell-Nr. | Profil-Bezeichnungen | Steghöhe<br>(mm) | Materialdicke<br>(mm) | bis 312,5 mm<br>15 mm | bis 400 mm<br>15 mm |
|-----------------------|-------------|----------------------|------------------|-----------------------|-----------------------|---------------------|
| nicht<br>demontierbar | 20          | Z-Profil (verzinkt)  | 21               | 0,5                   | 1490                  | 1410                |
|                       | 22          | Z-Profil (verzinkt)  | 33               | 0,5                   | 1910                  | 1810                |
|                       | 69          | Z-Profil (verzinkt)  | 45               | 0,5                   | 2290                  | 2170                |
| demontierbar          | 19/45       | Z-Profil (verzinkt)  | 45               | 0,6                   | 2310                  | 2190                |
|                       | 37          | L-Profil (verzinkt)  | 25               | 0,6                   | 1600                  | 1520                |
|                       | 36          | C-Profil (verzinkt)  | 50               | 0,5                   | 2500                  | 2500                |
|                       | 36/70       | C-Profil (verzinkt)  | 70               | 0,6                   | 2500                  | 2500                |

Aussteifungsprofillänge = Plattenlänge - 5 mm

## Hinweis:

Die o. a. OWA-Spannweitenempfehlung für freigespannte Systeme begrenzt die max. Durchbiegung der Profile aus optischen Gründen auf 2,5 mm. Sollte die nach DIN EN 13964 zulässige Durchbiegung nach Klasse 1 (max. Durchbiegung 4,0 mm oder L/500) Anwendung finden, so bitten wir um Rücksprache mit unserem OWAconsult Team. Bei zusätzlicher Auflage von Mineralwolleplatten sind die o. a. Spannweiten entsprechend zu verringern. Deckenauf- oder -einbauten, wie Leuchten, Sprinkler oder Lüfter, sind grundsätzlich gesondert abzuhängen (Druckschrift Nr. 9801, Punkt 5.5). Es sind nur Aussteifungsprofile, die den vollen Profilquerschnitt aufweisen, zu verwenden. Die Profile sind symmetrisch zu belasten.

## Materialbedarf pro m<sup>2</sup> (Richtwert):

Plattenmaße in mm

| Nr.                                | Bezeichnung     | Plattenfertigungslänge: <b>1500 mm</b> | Plattenfertigungslänge: <b>2000 mm*</b> |
|------------------------------------|-----------------|--|---|
|                                    |                 | Tragprofilachsabstand: <b>1506 mm</b>  | Tragprofilachsabstand: <b>2006 mm*</b>  |
| 12/.../...                         | Abhänger        | 0,7 Stück                              | 0,7 Stück                               |
| 17/80                              | Queraussteifung | 1,4 Stück                              | 1,4 Stück                               |
| 16/...                             | Verlängerung    | 1,4 Stück                              | 1,4 Stück                               |
| 76                                 | Sicherungsstift | 2,8 Stück                              | 2,8 Stück                               |
| 45                                 | Tragprofil      | 0,66 m                                 | 0,50 m                                  |
| Aussteifungsprofil<br>demontierbar | 300 mm          | 4,43 Stück                             | 3,32 Stück                              |
|                                    | 312,5 mm*       | 4,25 Stück                             | 3,19 Stück                              |
|                                    | 400 mm          | 3,32 Stück                             | 2,49 Stück                              |
| 51/25                              | Wandprofil      | abhängig von Raumgröße und -form       |   |

\*Lagerware

Bei **nicht** demontierbarer Ausführung der Platten muss die Stückzahl der Z-Aussteifungsprofile halbiert werden!

## Gewichte pro m<sup>2</sup>:

|                   | Plattenfertigungslänge: <b>1500 mm</b> | Plattenfertigungslänge: <b>2000 mm*</b> |
|-------------------|--|---|
|                   | Tragprofilachsabstand: <b>1506 mm</b>  | Tragprofilachsabstand: <b>2006 mm*</b>  |
| Konstruktion ca.  | 2,6 kg/m <sup>2</sup>                  | 2,5 kg/m <sup>2</sup>                   |
| Platte 15 mm, ca. | 4,5 kg/m <sup>2</sup>                  | 4,5 kg/m <sup>2</sup>                   |

Das Konstruktionsgewicht wurde mit einer Plattenbreite von 300 mm und mit dem C-Profil Nr. 36/70 (2-fach) ermittelt!

## Systembeschreibung:

### Halbverdecktes OWAconstruct System S 2p

#### Qualitätsanforderungen:

OWAcoustic Mineralplatten fest gebunden mit beidseitigem Grundanstrich. Die Platte ist frei von Asbest. Dem Herstellungsprozess der Mineralplatten wird kein Formaldehyd zugesetzt. Die zur Herstellung der Platte verwendete Mineralwolle ist biolöslich. Die Kriterien der Nichteinstufung als krebserzeugender Stoff gemäß der Chemikalienverbotsverordnung (§ 1 Anhang, Abschnitt 23 biopersistente Fasern) werden eingehalten und durch das "RAL-Gütesiegel Mineralwolle" gewährleistet. Verwendbarkeitsnachweis gemäß EU-Bau PVO: CE Kennzeichen und Leistungserklärung (DoP).

Mineralplatten nach DIN EN 13964 und DIN 18177:

Luftdurchlässigkeitsklasse PM 1  
Formaldehydklasse FH 1  
Abgabe VOC TVOC 1

**Konstruktionsbeschreibung** entsprechend dem OWA-Systemblatt S 2p und OWA-Verlegeanleitung Nr. 9801. Alle Komponenten sind CE gekennzeichnet.

#### Konstruktionsteile:

OWAconstruct Spannabhänger 12/.../...  
OWAconstruct Queraussteifung Nr. 17/80, Verlängerung Nr. 16/...  
Sicherungsstift Nr. 76  
OWAconstruct Tragprofil Nr. 45, Sichtseite weiß  
OWAconstruct Z-Profil Nr. 20 oder Nr. 19/45 (Platten nicht herausnehmbar)  
OWAconstruct L-Profil Nr. 37 oder C-Profil Nr. 36 (Platten herausnehmbar)  
OWAconstruct Wandprofil Nr. 51/25, Sichtseite weiß

**Die kompletten Ausschreibungstexte finden Sie unter: [www.owa.de](http://www.owa.de)**

## Gewährleistung und Haftung

Alle systemrelevanten Angaben entsprechen dem Stand der Technik. Sie setzen die ausschließliche Verwendung von OWA-Produkten und Systemteilen voraus, deren aufeinander abgestimmtes Zusammenwirken durch interne und externe Prüfungen bestätigt ist. Bei Kombinationen mit fremden Produkten oder Systemteilen ist deshalb jegliche Gewährleistung oder Haftung ausgeschlossen. Technische Änderungen, die der Produkt- oder Systempflege dienen, bleiben vorbehalten. **Es gelten unsere allgemeinen Verkaufs-, Lieferungs- und Zahlungsbedingungen.** Irrtümer vorbehalten!



Die in dieser Broschüre enthaltenen Informationen entsprechen dem zum Zeitpunkt der Veröffentlichung aktuellen Stand. Druckfehler und Irrtümer vorbehalten. Für den konkreten Beratungsfall wenden Sie sich bitte an unser Kompetenzteam OWAconsult. Unsere Berater stehen Ihnen gerne für Ihre Fragen unter folgenden Kontaktdaten zur Verfügung: tel: +49 9373 201-222 oder e-Mail: [info@owaconsult.de](mailto:info@owaconsult.de)

# OWA

### Odenwald Faserplattenwerk GmbH

Dr.-F.-A.-Freundt-Straße 3 | 63916 Amorbach  
tel +49 9373 201-0 | [info@owa.de](mailto:info@owa.de)  
[www.owa.de](http://www.owa.de)

Druckschrift S 2p  
072100