

**OWA**

OWA Deckensysteme.  
Mehr Sicherheit und Wohlbefinden.

## OWA - Odenwald Faserplattenwerk GmbH

### more than a ceiling

Seit über 75 Jahren entstehen bei OWA mit Neugier und Leidenschaft einzigartige Deckensysteme, die nachhaltig für **Sicherheit und Wohlbefinden** sorgen.

Wir verbinden Tradition mit Innovation und schaffen dank unternehmerischer **Entschlossenheit** in allen Märkten echte Mehrwerte für unsere Kunden. Mit **ausgezeichneten Produkten, engagierten Mitarbeitern** und **durchgängiger Serviceorientierung** steht unser Unternehmen für höchste Qualität made in Germany.

Unsere Marke OWA ist weltweit Inbegriff für hochwertige Deckensysteme, die Design und Funktionalität in einmaliger Weise miteinander verbinden.

OWA sorgt gemeinsam mit Planern, Händlern und Fachunternehmern in allen Räumlichkeiten der **Segmente Bildung, Einzelhandel, Gesundheit, Hotel & Gastro, Freizeit & Sport, Produktion** sowie **Verwaltung** stets für mehr Sicherheit und Wohlbefinden.





## Tradition. Innovation. Lifestyle.

Mit eigenen Vertriebsgesellschaften und einem engen Partnernetzwerk ist OWA in über 80 Ländermärkten aktiv. Gemeinsam stellen wir unsere Leidenschaft für ganzheitliche Deckenlösungen täglich unter Beweis.

Bereits seit unserer Gründung ist es unsere Motivation, höchste Ansprüche an modernes **Design**, eine optimale **Raumakustik** sowie **Brandschutz**, **Hygiene**, **Feuchtebeständigkeit** und **Raumluftqualität** zu erfüllen und somit die angestrebte Raumfunktion aktiv zu unterstützen.

PRODUKT Humancare Sinfonia  
PROJEKT Mittelschule, Dachau  
LAND Deutschland

*EIN INNOVATIVES, STETIG WACHSENDES  
PRODUKT- UND LEISTUNGSPORTFOLIO SOWIE  
UNSERE ÖKOLOGISCHE VERANTWORTUNG  
STEHEN IM MITTELPUNKT UNSERES TÄGLICHEN  
ENGAGEMENTS.*



**1948****Gründung**

Firmengründung durch Friedrich-Karl Rogge und Start der Produktion von Holzfaserplatten in Amorbach.

**1997****Biolösliche Mineralwolle**

Modernisierung und Umstellung der Mineralfaseranlage auf biolösliche Mineralwolle.

**2012****OWAconsult collection**

Markteinführung der Designdecken-Kollektion OWAconsult collection.

**2017 / 2018****Auszeichnungen**

Auszeichnung der OWAconsult collection mit renommierten Designpreisen, wie z.B. German Design Award und Red Dot Award.

**2019****Nachhaltigkeit**

Nachhaltige Investition in eine der modernsten Abluftfilteranlagen Europas.

**2021/2022****Humancare Hygienedecken**

Entwicklung und Einführung eines umfassenden Sortiments hochwertiger Hygienedecken mit Humancare Lab / Plus / Pro

**1964****Marke OWA**

Umfirmierung in Odenwald Faserplattenwerk GmbH. Die Marke OWA entsteht.

**2006****OWAconstruct**

Das OWAconstruct Sortiment wird auf ein selbst hergestelltes Schienensystem umgestellt.

**2015****Green circle**

Start des ganzheitlichen Recyclingkonzeptes OWA green circle.

**2018****Vertriebsgesellschaften**

Gründung der Vertriebsgesellschaften in China und USA.

**2020/2024****OWActive Mineralklimadecke**

OWA fusioniert mit dieser Weltneuheit Klima und Akustik und trägt damit nachhaltig zur Energiewende bei. Ausgezeichnet mit dem European Green Award, Green Product Award, Iconic Award und Green GOOD DESIGN Sustainability Award.



**Akustik.  
Ambiente.  
Authentizität.**

OWA schafft Atmosphäre: Der Einsatz unserer Produkte schafft Werte im Raum. Durch eine **optimal adaptierbare Raumakustik** fördern unsere Produkte eine angenehme und **zielgerichtete Gesprächskultur**. Behaglichkeit ermöglicht fokussiertes Handeln, Lifestyle schafft ein kreatives und modernes Umfeld.

PRODUKT RAW structure  
PROJEKT Stadhuis, Purmerend  
LAND Niederlande



LÖSUNGEN VON OWA VERBINDEN TECHNISCHEN FORTSCHRITT UND INNOVATIONSKRAFT MIT TRADITION UND EINER GELEBTEN „HANDS-ON“ PHILOSOPHIE.



**PRODUKT** Sinfonia  
**PROJEKT** Museum Huis van Hilde, Castricum  
**LAND** Deutschland

## LANGLEBIGKEIT.

**OWAlifetime collection** –  
 Mineraldecken für klassische Formgeber.



OWA Deckensysteme werden in Deutschland gefertigt und stehen für höchste Qualität und Leistungsstärke in Bezug auf eine optimale Raumakustik sowie **Brandschutz, Hygiene, Feuchtebeständigkeit** und **Raumluftqualität**. Sie sind in zahlreichen Oberflächen und für unterschiedliche Konstruktionssysteme erhältlich und eignen sich deshalb für Deckenlösungen in **Einzelhandel, Restaurants, Krankenhäusern, Hotels, Sport- und Freizeiteinrichtungen, Büros** sowie im **Schulbau**. In letztgenannten Segmenten leisten unsere Deckensysteme einen erheblichen Beitrag zu erhöhtem Brandschutz und angenehmer Raumakustik. Unsere Mineraldecken eröffnen eine Vielzahl planerischer Möglichkeiten, u.a um die Bau- und Raumakustik positiv zu gestalten.

**PRODUKT** OWActive Mineralklimadecke  
**PROJEKT** Arztpraxis Palais Victoria, Bad Mergentheim  
**LAND** Deutschland

## ENERGIEEFFIZIENZ.

**OWActive Mineralklimadecke –**  
 Für ein gesundes Raumklima nach dem  
 Vorbild der Natur



Hohe Ansprüche an eine umweltbewusste Produktion sowie nachhaltige Produkte sind seit Bestehen von OWA wesentlicher Teil der Unternehmensphilosophie. Als markt- und qualitätsführender Hersteller von Unterdeckensystemen sehen wir uns daher verpflichtet, einen weiteren Beitrag zur Ressourcenschonung zu leisten, der durch den energetischen Wandel notwendig ist.

OWA ist stolz darauf, ein bisher einmaliges **Klimadeckensystem** zu präsentieren: Es verbindet die Vorteile der OWA Mineraldecken mit der **Behaglichkeit und Energieeffizienz** durch Wärmestrahlung. Darüber hinaus ermöglicht unser System aus Mineralplatten und Energieschienen eine einfache Integration weiterer technischer Einbauelemente.

### Vorteile der OWActive Mineralklimadecke im Überblick:

- *BEHAGLICHES RAUMKLIMA IM SOMMER UND WINTER*
- *EFFEKTIVE AKUSTIK, ERWÄRMUNG UND KÜHLUNG*
- *LEICHTE INTEGRATION TECHNISCHER ELEMENTE (TGA)*
- *EINFACHE ANPASSUNG AN BAULICHE GEGEBENHEITEN*
- *JEDERZEITIGE REVISIONIERBARKEIT*
- *ZERTIFIZIERTE LEISTUNGSWERTE & NACHHALTIGKEIT*





**PRODUKT** Corpus  
**PROJEKT** Beckhoff Automation, Verl  
**LAND** Deutschland

KREATIVITÄT.

**OWAconsult collection** -  
Designdeckensysteme für Visionäre.



Mehr Freiheit, Offenheit und Kreativität bei der Raumdeckengestaltung. Mit der OWAconsult collection haben wir einen **Kreativbaukasten** erschaffen, der völlig neue Spielräume für eigene Deckenreaktionen eröffnet. Unsere **Designdeckensysteme** erlauben eine variable Gestaltung individueller, lebendig wirkender Flächenbilder, wie sie bisher nicht möglich war. Mit dabei: **Lichtmodule** in neuester LED-Technik, die unsere Decken dieser Kollektion in ein völlig neues Licht rücken und den Baukasten in idealer Weise bereichern.



**PRODUKT** Metalldecke L0, System S 33  
**PROJEKT** Porsche Zentrum, Mannheim  
**LAND** Deutschland

## FUNKTIONALITÄT.

**OWAtecta –**  
 Metalldeckensysteme für Individualisten.



OWAtecta bietet ein breites Programm aus Metall-Unterdecken, welches komplexe Innenraumkonzepte architektonisch und funktional umsetzen kann. OWAtecta Metalldeckensysteme eignen sich als Unterdecken für den **Einzelhandel** sowie für besondere **Aufgaben**, wie zum Beispiel in Produktionsräumen, in **Kranken-, Pflege- und Hygienebereichen**. Durch eine klare Form- und Funktionssprache unterstützen sie die individuellen Aufgaben außergewöhnlicher Raumtypen.



**PRODUKT** Trapeze & Trapeze LED  
**PROJEKT** Ärztezentrum Mittenwald  
**LAND** Deutschland

SICHERHEIT.

**OWAconstruct –**  
 Abhänge- und Montagesysteme für höchste Ansprüche.



Mehr als 75 Jahre Expertise bilden eine stabile Basis für die Qualität und **Funktionssicherheit**, die wir Ihnen mit unseren Deckensystemen liefern. Das gilt natürlich auch für unsere OWAconstruct Abhänge- und Montagesysteme. Das umfassende Programm beinhaltet eine Vielzahl an **Konstruktions- und Leuchtelementen**. Entsprechende Prüfzeugnisse belegen die **hohe Qualität** und damit einhergehende **Sicherheit** und **Zuverlässigkeit** unserer Abhängesysteme.



## Hochwertige Rezepturen

Mineralwolle – das Ausgangsprodukt für OWA-Mineraldecken – zählt zu den Baustoffen, die weltweit am gründlichsten erforscht und kontrolliert werden. Ausgezeichnet mit dem **RAL-Gütesiegel** erfüllen wir alle nationalen und internationalen Bestimmungen.

Zur Veredelung von OWAcooustic Platten werden als **lösungsmittelfreie Dispersionsfarben** nur Pigmente eingesetzt, die auch in der **Natur** vorkommen.

Die von uns produzierten Mineraldecken sind einzigartig u.a. hinsichtlich ihrer **akustischen Performance**, **Haltbarkeit**, **Verarbeitbarkeit** sowie ihres **Brandschutzes** und **Brandverhaltens**.



UNSERE MINERALDECKEN BESTEHEN AUS EINER  
HOCHWERTIGEN MIXTUR NATÜRLICHER UND RECY-  
CELTER MATERIALIEN. CA. 80% UNSERER ROHSTOFFE  
STAMMEN AUS DEM NÄHEREN UMKREIS.



## Ressourcenschonende Produktion

Ein verantwortungsbewusster und effizienter Einsatz von Rohstoffen bildet die Basis unseres **umweltbewussten Handelns**. Als ein nach der internationalen Umweltmanagement-Norm 14001 zertifiziertes Unternehmen verpflichten wir uns, definierte Umweltziele in einem kontinuierlichen Verbesserungsprozess zu verfolgen und die Ergebnisse sowie die Einhaltung aller relevanten Gesetze fortlaufend zu kontrollieren. Eine Vielzahl an Auszeichnungen und Gütesiegeln motiviert uns zur Fortsetzung unseres Engagements für unsere Umwelt.



Weitere Auszeichnungen  
finden Sie auf  
unserer Website:



## Zertifizierte Unbedenklichkeit

OWA bietet auch Produkte für Gebäude an, welche die wichtigen Anforderungen der **Nachhaltigkeits-Zertifizierungsverfahren** erfüllen müssen. Als Unterstützung bei einer geplanten Zertifizierung nach dem Standard für **Green Building LEED®**, **BREEAM®**, **HQE** aber auch nach dem Standard für nachhaltige Gebäude **DGNB®** bieten wir Ihnen eine Vielzahl passender Decken- und Akustiklösungen.

EINE VIELZAHL AN GÜTEZEICHEN UND  
ZERTIFIZIERUNGEN BESTÄTIGT UNSERE  
NACHHALTIGE UNTERNEHMENS- UND  
PRODUKTIONSPHILOSOPHIE.





## Der OWA green circle

Alle OWA Mineraldecken aus der OWAacoustic lifetime collection, die nach dem 1. Oktober 1997 produziert wurden, sind zu 100% recyclebar und können an uns zurückgegeben werden. Mineraldeckenplatten anderer Hersteller nehmen wir ebenfalls zurück, sofern sie nachweislich nach dem 01.06.2000 im Wet-Felt Verfahren produziert wurden<sup>1</sup>. Wir verwenden die zurückgenommenen Mineraldeckenplatten - streng qualitätskontrolliert - zur Produktion neuer Mineraldeckenplatten.

Unabhängig von einem Neuauftrag können so alte OWA Mineraldecken dem OWA green circle zugeführt und der Wertstoffkreislauf geschlossen werden. Ein Angebot für eine Rücknahme erstellen wir auch gerne für Ihr Projekt.

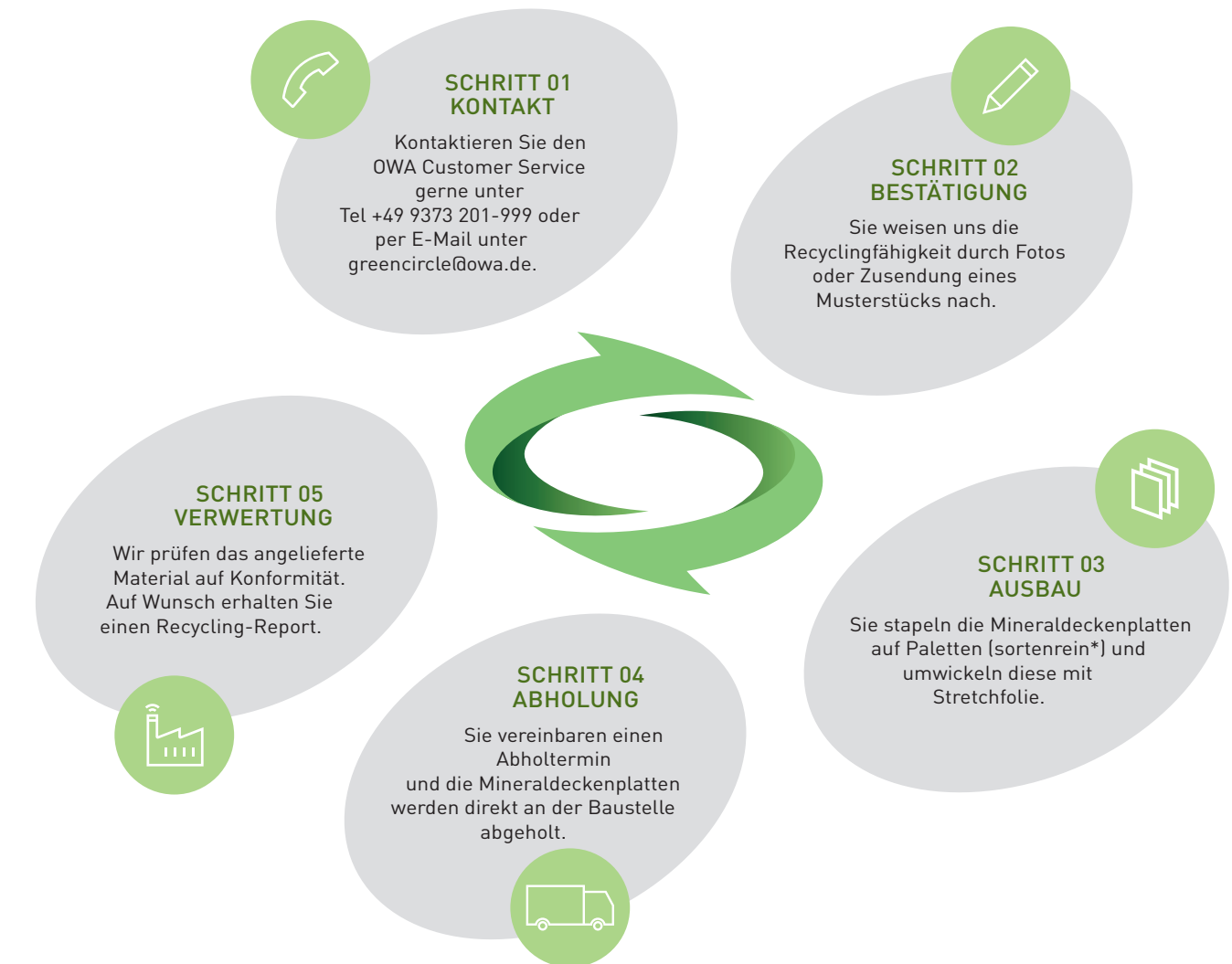
- RESSOURCENSCHONENDE PRODUKTION
- DURCHGÄNGIGES RECYCLINGKONZEPT
- OWA MINERALDECKEN MIT 100 % RECYCLINGFÄHIGKEIT
- ROHSTOFFTRANSPORT AUF KURZEN WEGEN
- EINHALTUNG STRENGSTER UMWELTSCHUTZNORMEN

Der Ablauf ist denkbar einfach  
und funktioniert in nur fünf Schritten:



OWA green circle

<sup>1</sup>mit Ausnahme von Wet-felt Mineraldeckenplatten des Herstellers AMF (heute: Knauf Ceiling Solutions GmbH & Co. KG, [KCS]) aus dem Produktionsjahr 2015



\* Fremde Materialien, wie Holz, Metall und Gips, sowie noch nasse, verschimmelte oder anderweitig kontaminierte Platten sind von der Rücknahme ausgeschlossen.



## NAHBAR & PERSÖNLICH

### Überzeugende Beratungskompetenz.

Unser Kompetenzteam aus **Akustikern, Designern und Ingenieuren** unterstützt Architekten, Bauherren sowie ausführende Firmen in den Schwerpunkten Design, Raumakustik sowie Brandschutz, Hygiene, Klimatisierung, Feuchte- und Chemikalienbeständigkeit.

- TECHNISCHE UND FACHLICHE BERATUNG
- GESTALTUNGS- UND PLANUNGSHILFE
- DETAILZEICHNUNGEN
- AUSSCHREIBUNGSTEXTE (ALLGEMEIN & OBJEKTBEZOGEN)
- STATIK
- ERSTELLUNG VON VERLEGEPLÄNEN
- LICHTBERECHNUNGEN
- AKUSTISCHE MESSUNGEN IM OBJEKT

Wir erarbeiten Unterlagen – von der technischen Klärung bis hin zur Dokumentation von System- oder Sonderlösungen. **Gerne helfen wir Ihnen bei der Realisierung Ihres Projektes und stehen Ihrem Montageteam zur Seite.** Unsere Teams in Innen- und Außendienst sowie in der technischen Beratung freuen sich auf Ihren Anruf!

#### **Innendienst:**

Tel: +49 9373 201-0

#### **Technische Beratung:**

Tel: +49 9373 201-222

Ihren Ansprechpartner im **Außendienst** finden Sie unter [www.owa.de/de/kontakt/](http://www.owa.de/de/kontakt/)

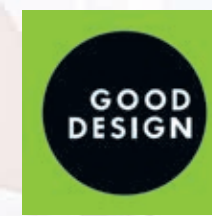
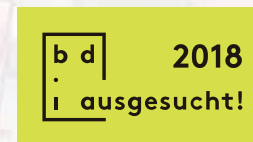


## Ausgezeichnete Leistungen

Leistung trifft auf Design: Unsere vielseitige Produktpalette beweist, dass moderne Deckensysteme längst nicht nur durch optimale Funktionalität überzeugen können. Vielmehr entwickeln wir designorientierte Lösungen, die höchste Erwartungen an zeitgemäße Innenarchitektur erfüllen. Gemeinsam mit namhaften Designern entwerfen wir Deckenkonzepte, die unsere Branche prägen und neue Maßstäbe setzen.

Die nebenstehenden Auszeichnungen und Preise bestätigen uns in unserem Engagement und motivieren uns zu weiteren Innovationen.

**PRODUKT** Corpus  
**PROJEKT** Beckhoff Automation, Verl  
**LAND** Deutschland





**www.owa.de**

**Odenwald Faserplattenwerk GmbH**

Dr.-F.-A.-Freundt-Straße 3, 63916 Amorbach | Germany

Tel: + 49 9373 201-0, Fax: + 49 9373 201-8191

E-Mail: [info@owa.de](mailto:info@owa.de)

**Bildnachweis:**

[paulaphoto/stock.adobe.com](https://www.adobe.com/stock/paulaphoto)

[richarson/stock.adobe.com](https://www.adobe.com/stock/richarson)

[fotofrank/stock.adobe.com](https://www.adobe.com/stock/fotofrank)

Druckschrift 9101  
092500