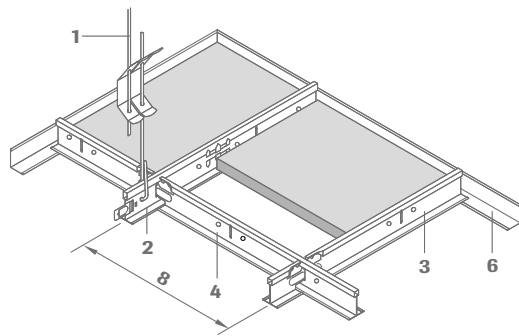




# ZICHTBAAR, UITNEEMBAAR

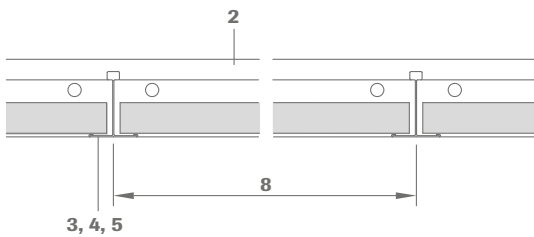
OWAlifetime collection

## System S 3 | zichtbaar systeem, uitneembaar

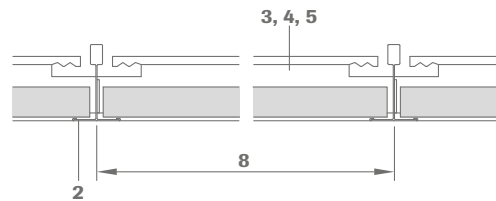


- 1 Afhanger nr. 12/.../...
- 2 Draagprofiel nr. 45, sleuven op 100 mm
- 3 Dwarsprofiel nr. 46, 600 mm
- 4 Dwarsprofiel nr. 47, 1200 mm
- 5 Dwarsprofiel nr. 48, speciale afmeting
- 6 Wandprofiel nr. 50
- 7 Schaduw-wandprofiel, bijvoorbeeld nr. 56
- 8 Moduulmaat

### Langsdoorsede:

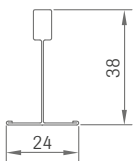


### Dwarsdoorsnede:

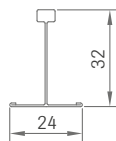


### Doorsnede profiel:

nr. 45

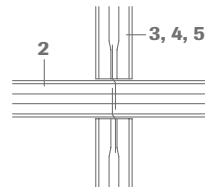


nr. 46, 47



### Montage:

De dwarsprofielen zijn voorzien van koppelstukken op elk uiteinde. In de betreffende sleuf van het draagprofiel worden 2 dwarsprofielen gestoken. De koppelstukken moeten zorgvuldig en correct worden ingestoken zodat de profielen juist zijn uitgelijnd. De uiteinden van de draagprofielen zijn voorzien van koppelstukken die bij het insteken vastklikken.



## Technische gegevens | mineraalplaten

### Afmetingen

Moduulmaten: 600 x 600 mm, 1200 x 600 mm  
 Breedte: 300 mm, 400 mm | lengte: 1720 mm, 1800 mm, 2000 mm\*, 2500 mm\*  
 Andere afmetingen op aanvraag verkrijgbaar. Er gelden minimum hoeveelheden en toeslagen. Zie prijslijst OWAlifetime-collectie.  
 \* alleen onder voorwaarden uitneembaar

### Kantdetails

3

### Dikte

Ca. 15 mm en 20 mm (OWAcoustic® premium)  
 Ook geschikt voor OWAcoustic smart en OWAdeco (technische gegevens op aanvraag)

### Materiaalklasse

A2-s1,d0 volgens EN 13501-1

### Metalen profielen

Alle genoemde metalen componenten zijn vervaardigd uit verzinkt staal. Raadpleeg voor meer informatie en kleuren de prijslijst voor de OWAlifetime-collectie.

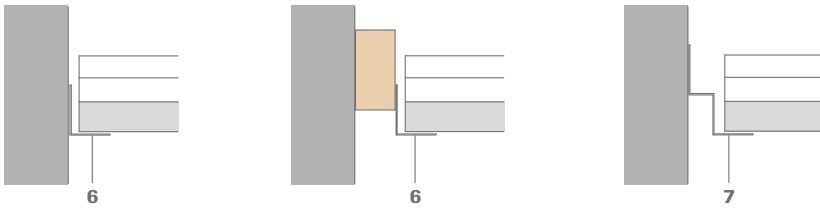
### Minimale afhanghoogte

75 - 100 mm (afhankelijk van het bestaande bouwkundige plafond), voor eenvoudige demontage van de panelen wordt 120 mm geadviseerd.

### Brandwerendheid

Zie OWA-brochure nr. 9500 eu/nl

## Wandaansluitingen:

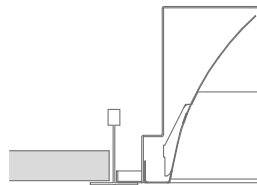


Andere opties voor wandaansluitingen en informatie over de montage zijn te vinden in OWA-montagehandleiding nr. 9801 e.

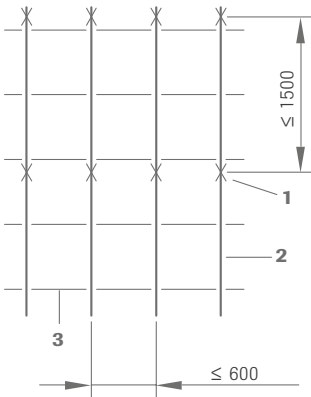
## Verlichtingsarmaturen:

OWA kan passende verlichtingsarmaturen voor dit systeem leveren.

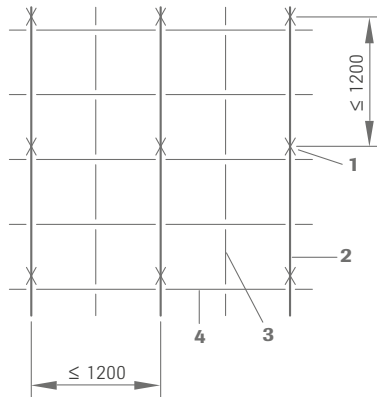
Raadpleeg voor informatie over montage en brandveiligheid OWA-brochure nr. 9630 e en OWA-montagehandleiding nr. 9801 e.



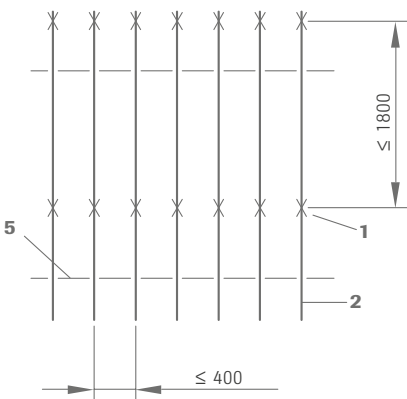
## Montagevoorbeelden:



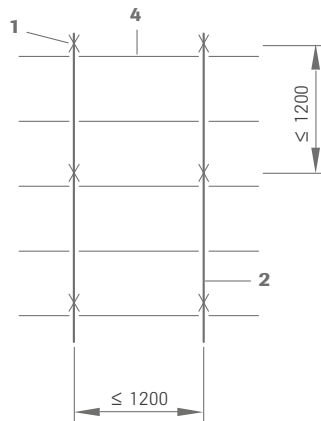
Moduulmaat 600 x 600 mm



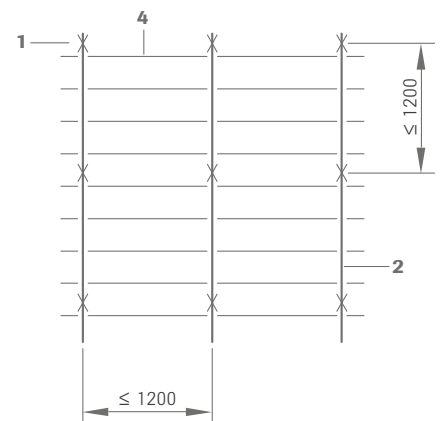
Moduulmaat 600 x 600 mm



Moduulmaat 2000 x 400 mm



Moduulmaat 1200 x 600 mm



Moduulmaat 1200 x 300 mm



## Benodigd materiaal per m<sup>2</sup> (richtwaarden):

Afmetingen in mm

Nr.	Beschrijving	600 x 600	600 x 600*	1200 x 300	1200 x 600	2000 x 400
12/.../...	Afhanger	0,7 st	1,1 st	0,7 st	0,7 st	1,4 st
45	Draagprofiel	0,83 m	1,66 m	0,83 m	0,83 m	2,5 m
46	Dwarsprofiel 600 mm	0,83 m	1,66 m	-	-	-
47	Dwarsprofiel 1200 mm	1,66 m	-	3,33 m	1,66 m	-
48	Dwarsprofiel speciale afmeting	-	-	-	-	0,5 m
50	Wandprofiel	afhankelijk van ruimteafmetingen en -vorm				

\* geïnstalleerd met draagprofielmiddelpunten (≤ 600 mm)

## Gewicht per m<sup>2</sup>:

	600 x 600	600 x 600*	1200 x 300	1200 x 600	2000 x 400
Ophangstelsel ca.	1,25 kg/m <sup>2</sup>	1,22 kg/m <sup>2</sup>	1,54 kg/m <sup>2</sup>	0,94 kg/m <sup>2</sup>	1,16 kg/m <sup>2</sup>
Platen 15 mm ca.	4,5 kg/m <sup>2</sup>	4,5 kg/m <sup>2</sup>	4,5 kg/m <sup>2</sup>	4,5 kg/m <sup>2</sup>	4,5 kg/m <sup>2</sup>

Raadpleeg voor bijzondere situaties, bijvoorbeeld de toevoeging van isolatie, verlichtingsarmaturen, konde daken, hoge vochtigheid, open ruimtes, etc. de OWA-montagehandleiding nr. 9801 e. Voor brandwerende plafonds moeten de afstanden tussen de draagprofielen en ophangpunten aan de desbetreffende testrapporten voldoen (zie ook brochurenr. 9500 eu/nl).

## Systeembeschrijving:

### Zichtbaar systeem, uitneembaar OWAconstruct® Systeem S 3 (inleg)

#### Kwaliteitsverklaring:

OWAacoustic mineraalplaten bevatten geen schadelijke materialen als asbest en formaldehyde. Een verklaring van het Duitse instituut voor bouwtechnologie is beschikbaar. De in deze platen gebruikte mineraalwol is biologisch afbreekbaar. Er werd voldaan aan de criteria voor de nulclassificatie als carcinogeen materiaal in de Chemicaliënverbodsverordening (§ 1 bijlage) hoofdstuk 23, biopersistente vezels, en daarom gelden de garanties van het "RAL-keurmerk voor mineraalwol".

Mineraalplaten volgens EN 13964 en DIN 18177:

Luchtdoorlatendheid Klasse PM 1  
Formaldehyde FH-klasse 1  
TVOC Klasse 1

**Montage** moet worden uitgevoerd conform de informatie in de systeembrochure S 3 nl en OWA-montagehandleiding nr. 9801 e. Alle onderdelen zijn voorzien van de CE-markering.

#### Onderdelenlijst:

OWAconstruct afhanger nr. 12/.../2  
OWAconstruct draagprofiel nr. 45  
OWAconstruct dwarsprofiel nr. 46, nr. 47, nr. 48  
OWAconstruct wandprofiel nr. 50

## Productgaranties

De informatie in deze brochure is gebaseerd op de bij de publicatie beschikbare normen en gegevens. Alle geleverde prestaties of garanties, expliciet of impliciet, zijn onderworpen aan het exclusieve gebruik van OWA componenten en de installatie van deze componenten conform onze aanbevelingen. Het niet opvolgen van deze voorwaarden zal leiden tot nietigverklaring van alle prestatieaanspraken of garanties en het afwijzen van elke aansprakelijkheid. OWA behoudt zich het recht voor zonder voorafgaande aankondiging technische verbeteringen in de producten, systemen of diensten aan te brengen. Alle goederen en diensten worden geleverd volgens onze huidige Verkoopvoorwaarden. Fouten voorbehouden!



### OWA Benelux BV | Ceiling Solutions

Maroestraat 4 | 1060 LG Amsterdam  
tel. +31 20.6 82 53 05 | fax +31 20.6 82 33 72  
info@owa.nl | www.owa.nl  
info@owa.be | www.owa.be