



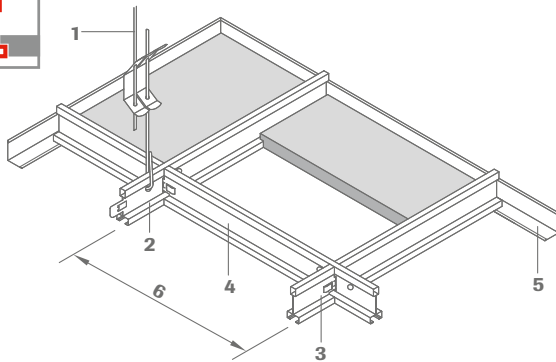
Zichtbaar,
uitneembaar

**Brandwerend REi 30
Brandveiligheid
conform REI!**

OWAlifetime collection

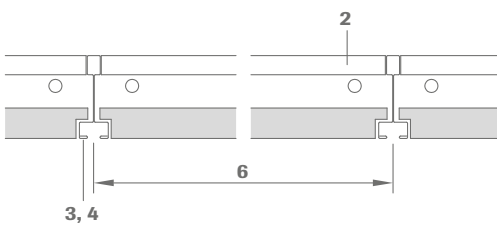
OWA

Systeem S 15b OWAline | Zichtbaar, uitneembaar

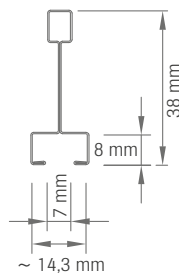


- 1 Afhanger nr. 12/.../...
- 2 Draagprofiel nr. 3500, sleuven op 600 mm
- 3 Dwarsprofiel nr. 3512, 600 mm
- 4 Dwarsprofiel nr. 3514, 1200 mm
- 5 Wandprofiel nr. 50G
- 6 Moduulmaat

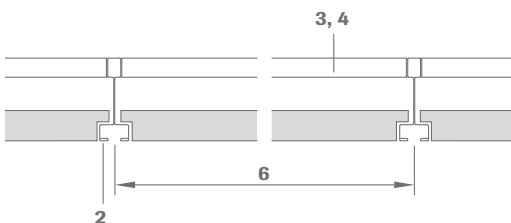
Doorsnede:



Doorsnede profiel: Nr. 3500, 3512 en 3514



Dwarsdoorsnede:



Technische gegevens | Mineraalplaten

Afmetingen

Modulematen: 600 x 600 mm

Andere afmetingen op aanvraag verkrijgbaar. Er gelden minimum hoeveelheden en toeslagen. Zie prijslijst OWAlifetime-collectie.

Kantdetails

15b

Dikte

15 mm and 20 mm nom. (OWAcoustic® premium)

Materiaalklasse

A2-s1,d0 volgens EN 13501-1

Brandwerendheid

Zie OWA-brochure nr. 9500 eu/nl

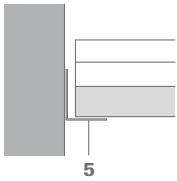
Metalen profielen

Alle genoemde metalen onderdelen zijn van verzinkt staal of wit gecoat verzinkt staal respectievelijk met zwarte of witte schaduwvoeg.

Minimale afhanghoogte

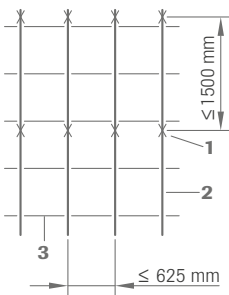
75 - 100 mm (afhankelijk van het bestaande bouwkundige plafond), voor het eenvoudig verwijderen van panelen wordt 120 mm geadviseerd.

Wandaansluiting:

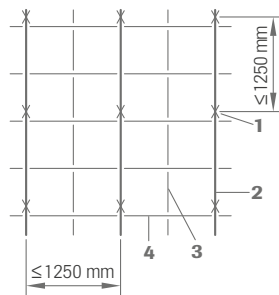


Meer informatie over de montage is te vinden in OWA-montagehandleiding nr. 9801 e.

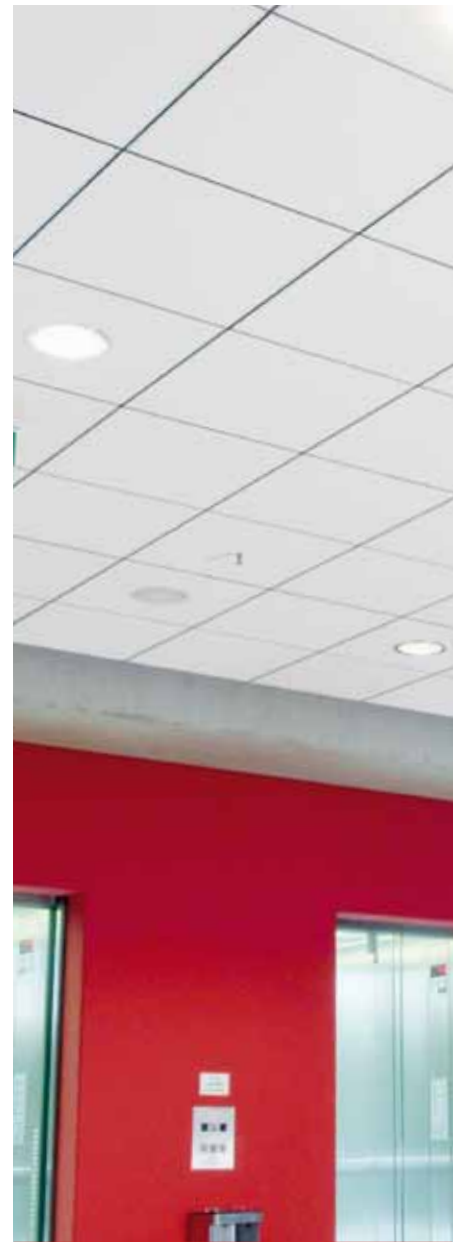
Montagevoorbeelden:



Moduul 600 x 600 mm

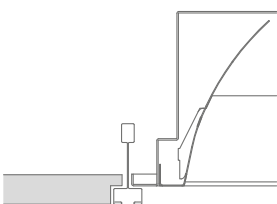


Moduul 600 x 600 mm



Verlichtingsarmaturen:

OWA kan passende verlichtingsarmaturen voor dit systeem leveren.



Raadpleeg voor gegevens over prestaties, montage en brandveiligheid
OWA-brochure nr. 9630 e en OWA-montagehandleiding nr. 9801 e.

Benodigd materiaal per m² (richtwaarden): afmetingen in mm

Nr.	Beschrijving	600 x 600	600 x 600*
12/.../...	Afhanger	0,7 St.	1,1 St.
3500	Draagprofiel, 3000 mm of 3125 mm	0,83 m	1,6 m
3512	Dwarsprofiel, 600 mm, resp. 625 mm	0,83 m	1,6 m
3514	Dwarsprofiel, 1200 mm, resp. 1250 mm	1,66 m	–
50G	Wandprofiel	Afhankelijk van ruimteafmetingen en -vorm	

* Geïnstalleerd met draagprofiel h.o.h. (≤ 600 mm)

Gewicht per m²:

	600 x 600	600 x 600*
Opvangsysteem ca.	1,22 kg/m ²	1,18 kg/m ²
Platen 15 mm ca.	4,5 kg/m ²	4,5 kg/m ²
Platen 20 mm ca.	6,0 kg/m ²	6,0 kg/m ²

Raadpleeg voor speciale situaties, bijvoorbeeld het aanbrengen van extra mineraalwol, verlichtingsarmaturen, koude daken, hoge vochtigheid en open ruimtes de OWA-montagehandleiding nr. 9801 e.

Systeembeschrijving:

OWAconstruct® systeem S 15b – OWAline

Kwaliteitsverklaring:

OWAacoustic mineraalplaten, verzinkt, zichtbare delen wit gelakt.. De plaat is asbestvrij. Bij de productie van de mineraalplaten wordt er geen formaldehyde toegevoegd. De minerale wol die bij de productie van de plaat gebruikt wordt, is biologisch afbreekbaar. Hiermee wordt voldaan aan de Duitse verbodsverordening voor chemicaliën (artikel 1 bijlage, paragraaf 23 biopersistente vezels), Onze platen bevatten geen kankerverwekkende stoffen. Dit product wordt door het 'RAL-kwaliteitsmerkteken minerale wol' gewaarborgd. Bewijs van bruikbaarheid volgens EU-Bau PVO: CE-markering en prestatieverklaring (DoP).

Mineraal tegels in overeenstemming met EN 13964 en DIN 18177

Mate van luchtdoorlatendheid klasse: PM 1
Formaldehyde klasse: FH 1
Emissie van VOC: TVOC 1

Montage moet worden uitgevoerd volgens de informatie in de systeemfolder S 15b OWAline nl en OWA-montagehandleiding nr. 9801 e. Alle onderdelen dragen de CE-markering.

Onderdelenlijst:

OWAconstruct afhanger nr. 12/.../...
OWAconstruct draagprofiel nr. 3500
OWAconstruct dwarsprofiel nr. 3512, 600 mm
OWAconstruct dwarsprofiel nr. 3514, 1200 mm
OWAconstruct wandprofiel nr. 50G

De producten voldoen aan de eisen als gespecificeerd voor de Duitse milieuclassificatie „isolatiematerialen en systeemplafonds met lage warmteafgifte-“, te gebruiken in gebouwen RAL UZ 132" (uitgave oktober 2010).



Productgaranties

De informatie in deze brochure is gebaseerd op de bij de publicatie beschikbare normen en gegevens. Alle geleverde prestaties of garanties, expliciet of impliciet, zijn onderworpen aan het exclusieve gebruik van OWA componenten en de installatie van deze componenten conform onze aanbevelingen. Het niet opvolgen van deze voorwaarden zal leiden tot nietigverklaring van alle prestatieaanspraken of garanties en het afwijzen van elke aansprakelijkheid. OWA behoudt zich het recht voor zonder voorafgaande aankondiging technische verbeteringen in de producten, systemen of diensten aan te brengen. **Alle goederen en diensten worden geleverd volgens onze huidige Verkoopvoorwaarden.** Fouten voorbehouden!



Odenwald Faserplattenwerk GmbH

Dr.-F.-A.-Freundt-Straße 3
63916 Amorbach | Germany
tel +49 93 73.2 01-0 | info@owa.de
www.owa.de

OWA Benelux BV | Ceiling Solutions

Marostraat 4 | 1060 LG Amsterdam
tel. +31 20.6 82 53 05 | fax +31 20.6 82 33 72
info@owa.nl | www.owa.nl
info@owa.be | www.owa.be