

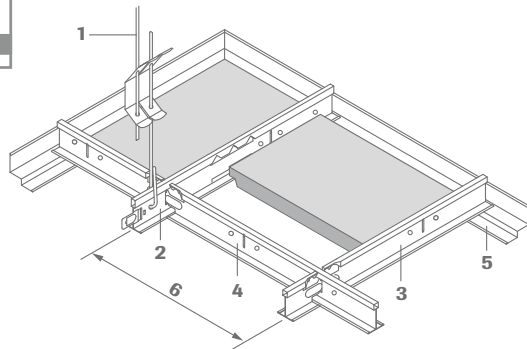


Sichtbar,
herausnehmbar

OWAlifetime collection

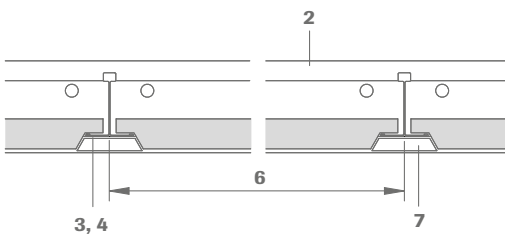
OWA

System S 3a | sichtbar, herausnehmbar

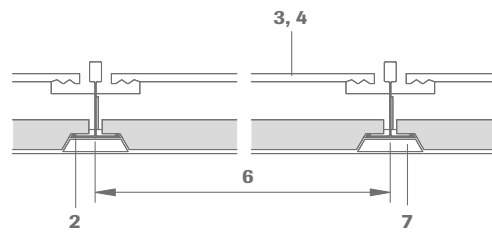


- 1 Abhänger Nr. 12/.../...
- 2 Tragprofil Nr. 45 alle 100 bzw. 156,25 mm geschlitzt
- 3 Verbindungsprofil Nr. 46
- 4 Verbindungsprofil Nr. 47
- 5 Stufenwandprofil Nr. 50/15G
- 6 Achsabstand
- 7 Contura-Füllstück Nr. 42/24

Längsschnitt:

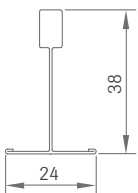


Querschnitt:

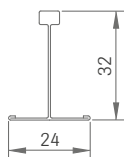


Profilabmessungen:

Nr. 45

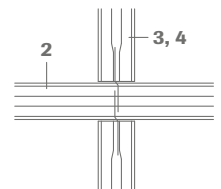


Nr. 46 und 47



Montage:

Die Verbindungsprofile sind an beiden Enden mit Einhängelaschen versehen. Jeweils zwei Verbindungsprofile sind in eine Schlitzung einzuhängen. Hierbei ist darauf zu achten, dass die abgekröpften Laschen fluchtend und nicht seitenverkehrt eingebracht werden. Die Enden der Tragprofile sind mit Klick-Kupplungen versehen.



Technische Daten | Mineralplatten

Maße/Dessins

Mögliche Abmessungen und Dessins entnehmen Sie bitte der OWAlifetime collection Preisliste 9001.

Kanten



Plattendicke

ca. 15 mm und 20 mm (OWAcoustic premium)
ca. 14 mm (OWAcoustic smart)

Brandverhalten

A2-s1,d0 nach DIN EN 13501-1

Feuerwiderstand

siehe Druckschrift 9501

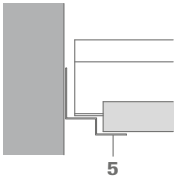
Metallsystem

sämtliche Metallteile verzinkt bzw. weiß beschichtet; weitere Details und Farben siehe OWAlifetime collection Preisliste

Mindestabhänghöhe

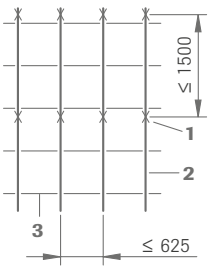
75 - 100 mm (abhängig von der vorhandenen Rohdecke) für die bequeme Demontage der Platten 120 mm

Wandanschluss:

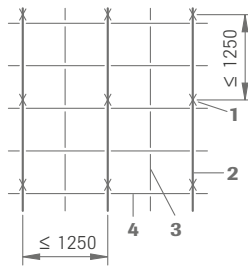


Weitere Wandanschlüsse und Angaben zur Montage siehe OWA-Verlegeanleitung 9801.

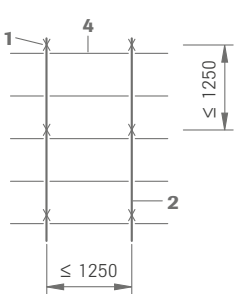
Verlegebeispiele:



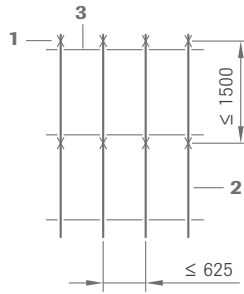
Raster 625 x 625 mm



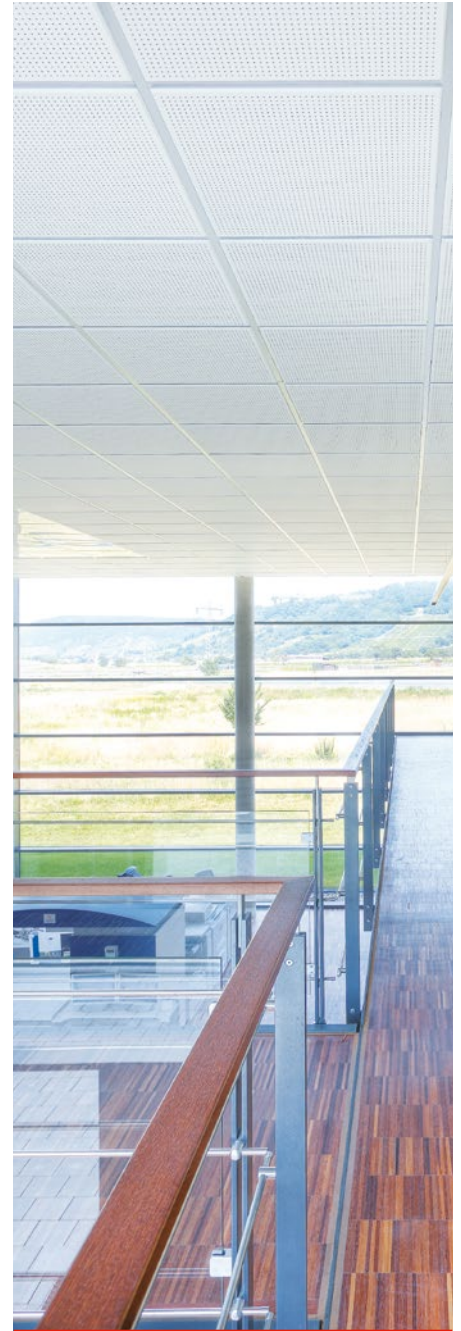
Raster 625 x 625 mm



Raster 1250 x 625 mm

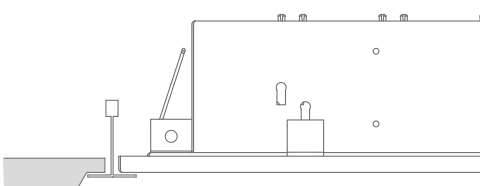


Raster 1250 x 625 mm



Einbauleuchten:

OWA liefert passende Einbauleuchten für dieses System.



Details über Einbau sowie Feuerschutz von Leuchten siehe Druckschrift 9630 und OWA-Verlegeanleitung 9801.

Materialbedarf pro m² (Richtwert):

Plattenmaße in mm

Nr.	Bezeichnung	600 x 600	625 x 625	625 x 625*	1200 x 600	1250 x 625
12/.../...	Abhänger	0,7 Stück	0,7 Stück	1,1 Stück	0,7 Stück	0,7 Stück
45	Tragprofil	0,83 m	0,8 m	1,6 m	0,83 m	0,8 m
46	Verbindungsprofil	0,83 m	0,8 m	1,6 m	-	-
47	Verbindungsprofil	1,66 m	1,6 m	-	1,66 m	1,6 m
42/24	Contura-Füllstück	1,6 Stück pro lfm. Wandprofil				
50/15G	Stufenwandprofil	abhängig von Raumgröße und -form				

* Verlegeart mit verringertem Tragprofilabstand (≤ 625 mm)

Gewichte pro m²:

	600 x 600	625 x 625	625 x 625*	1200 x 600	1250 x 625
Konstruktion ca.	1,25 kg/m ²	1,20 kg/m ²	1,22 kg/m ²	0,94 kg/m ²	0,88 kg/m ²
Platte 15 mm, ca.	4,5 kg/m ²	4,5 kg/m ²	4,5 kg/m ²	4,5 kg/m ²	4,5 kg/m ²

Besonderheiten, wie z. B. Wollauflage, Einbauleuchten, Kaldächer, Feuchträume, offene Räume usw., siehe OWA-Verlegeanleitung 9801. Bei Brandschutzdecken sind die Abstände der Tragprofile und der Abhängepunkte entsprechend dem jeweils gültigen Prüfzeugnis anzuordnen (siehe Druckschrift 9501).

Systembeschreibung:

Sichtbares, herausnehmbares OWAconstruct System S 3a

Qualitätsanforderungen:

OWAcoustic Mineralplatten fest gebunden mit beidseitigem Grundanstrich. Die Platte ist frei von Asbest. Dem Herstellungsprozess der Mineralplatten wird kein Formaldehyd zugesetzt. Die zur Herstellung der Platte verwendete Mineralwolle ist biolöslich. Die Kriterien der Nichteinstufung als krebserzeugender Stoff gemäß der Chemikalienverbotsverordnung (§ 1 Anhang, Abschnitt 23 biopersistente Fasern) werden eingehalten und durch das "RAL-Gütesiegel Mineralwolle" gewährleistet. Verwendbarkeitsnachweis gemäß EU-Bau PVO: CE Kennzeichen und Leistungserklärung (DoP).

Mineralplatten nach DIN EN 13964 und DIN 18177:

Luftdurchlässigkeitsklasse PM 1
Formaldehydklasse FH 1
Abgabe VOC TVOC 1

Konstruktionsbeschreibung entsprechend dem OWA-Systemblatt S 3a und OWA-Verlegeanleitung 9801. Alle Komponenten sind CE gekennzeichnet.

Konstruktionsteile:

OWAconstruct Spannabhänger Nr. 12/.../...
OWAconstruct Tragprofil Nr. 45
OWAconstruct Verbindungsprofil Nr. 46, Nr. 47
OWAconstruct Wandprofil Nr. 50/15G
OWAconstruct Contura-Füllstück Nr. 42/24

Die kompletten Ausschreibungstexte finden Sie unter: www.owa.de

Gewährleistung und Haftung

Alle systemrelevanten Angaben entsprechen dem Stand der Technik. Sie setzen die ausschließliche Verwendung von OWA-Produkten und Systemteilen voraus, deren aufeinander abgestimmtes Zusammenwirken durch interne und externe Prüfungen bestätigt ist. Bei Kombinationen mit fremden Produkten oder Systemteilen ist deshalb jegliche Gewährleistung oder Haftung ausgeschlossen. Technische Änderungen, die der Produkt- oder Systempflege dienen, bleiben vorbehalten. **Es gelten unsere allgemeinen Verkaufs-, Lieferungs- und Zahlungsbedingungen.** Irrtümer vorbehalten!



Die in dieser Broschüre enthaltenen Informationen entsprechen dem zum Zeitpunkt der Veröffentlichung aktuellen Stand. Druckfehler und Irrtümer vorbehalten. Für den konkreten Beratungsfall wenden Sie sich bitte an unser Kompetenzteam OWAconsult. Unsere Berater stehen Ihnen gerne für Ihre Fragen unter folgenden Kontaktdaten zur Verfügung: tel: +49 9373 201-222 oder e-Mail: info@owaconsult.de

OWA

Odenwald Faserplattenwerk GmbH

Dr.-F.-A.-Freundt-Straße 3 | 63916 Amorbach
tel +49 9373 201-0 | info@owa.de
www.owa.de

Druckschrift S 3a
092100