

**OWA**

# Infoblatt RAW concrete

Prägendes Merkmal der OWA-Mineraldeckenplatte RAW concrete ist die Ursprünglichkeit in der optischen Anmutung. Da die Oberflächen während des Veredelungsprozesses nicht weiter pigmentiert oder kaschiert werden, bleibt die natürliche Farbe und Struktur der Grundplatte erhalten. Farbliche Abweichungen der Grundplatte sind integrativer Bestandteil des Designkonzeptes, das sich am Industrial Look und der Anmutung von Sichtbeton orientiert. Bitte beachten Sie hierzu auch Punkt 4.2 der Verarbeitungsrichtlinie RAW. Je nach Art des gewählten Systems handelt es sich bei dem Deckensystem RAW concrete um eine geschraubt-puristische Unterdecke. Die Decklagen sind festmontiert und bilden eine Fläche mit stumpf gestoßenen Platten. Die notwendigen Schraubverbindungen sind sichtbar und Teil der gewünschten Ästhetik im Industrial Style.

Diese Nuancen in der Oberflächenfarbgebung können von Charge zu Charge variieren. Bitte beachten Sie, dass die von uns zur Verfügung gestellten Produktmuster je nach Produktionscharge unterschiedlich ausfallen können. Um den authentischen Look and Feel zu erzeugen, empfehlen wir Platten aus verschiedenen Paketen kombiniert miteinander zu verlegen. Weitere Details entnehmen Sie gerne der Verlegeanleitung.

Zur Veranschaulichung des Erscheinungsbildes finden Sie auf den folgenden Seiten bereits realisierte Referenzobjekte. Nutzen Sie diese gern um Planende und Entscheidende, für die besonderen Oberflächeneigenschaften von RAW concrete zu begeistern.



## OWAconsult collection

Projekt: Jorink , De Echte Bakker, Raalte  
Produkt: OWA RAW concrete  
Land: Niederlande  
Segment: Einzelhandel





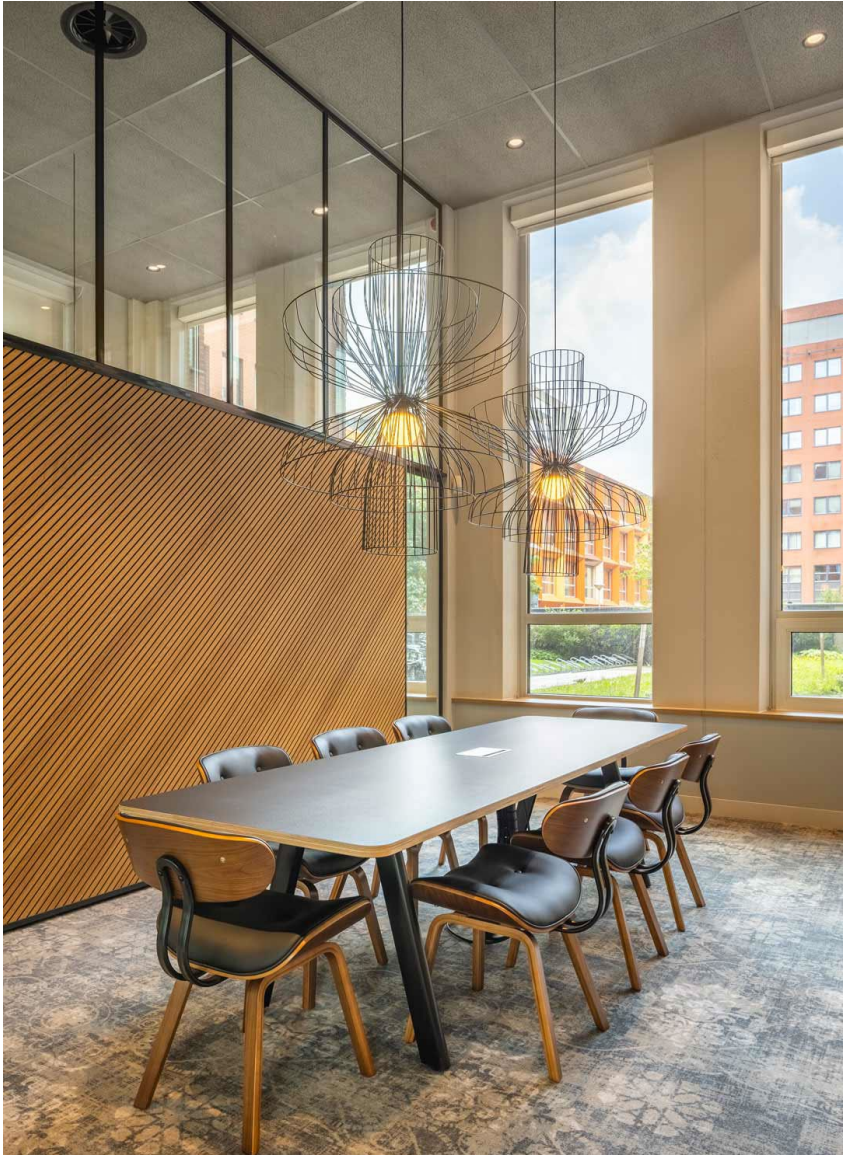




## OWAconsult collection

Projekt: Johanna Westerdijkplein, Den Haag  
Produkt: OWA RAW concrete  
Land: Niederlande  
Segment: Verwaltung







FOTOGRAFIE: SIMONE DE GEUS

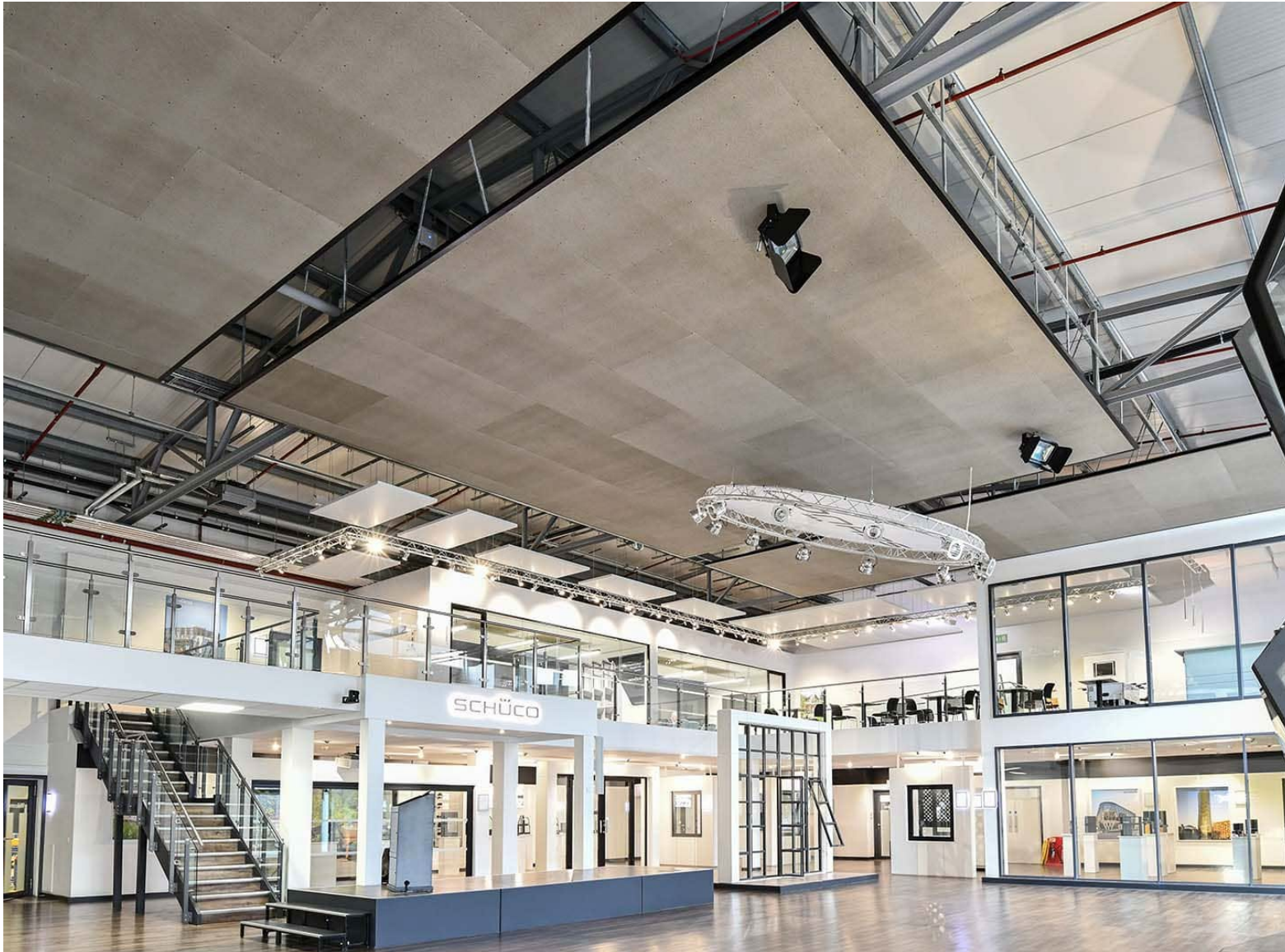
### OWAconsult collection

Projekt: Ronald McDonald Huis Emma,  
Amsterdam  
Produkt: OWA RAW concrete  
Land: Nederlande  
Segment: Hotel & Gastro





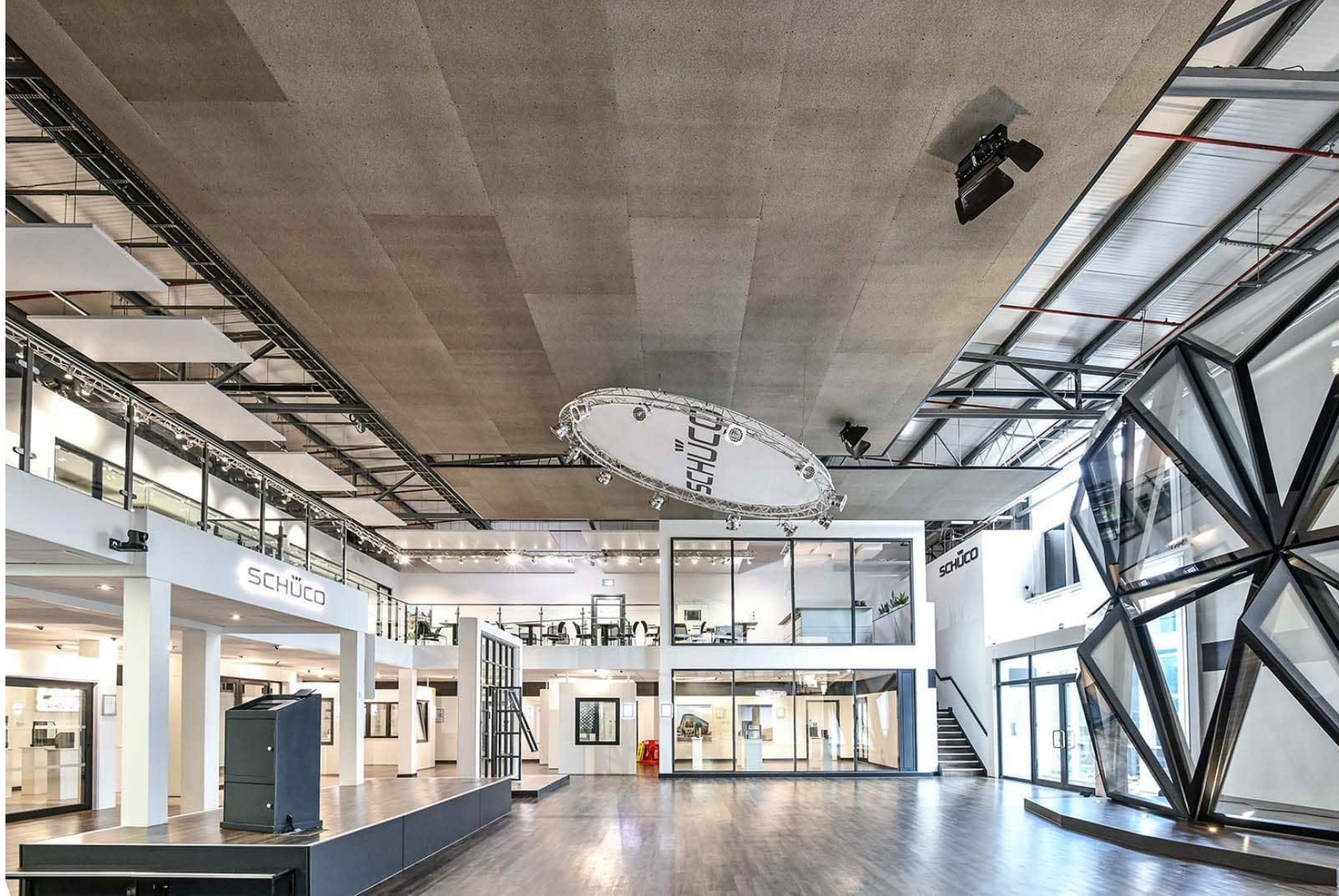




## OWAconsult collection

Projekt: Schüco Showroom, Milton Keynes  
Produkt: OWA RAW concrete  
Land: England  
Segment: Verwaltung









## OWAconsult collection

Projekt: Zuivelhoeve, Zwolle  
Produkt: OWA RAW concrete  
Land: Niederlande  
Segment: Einzelhandel

**[www.owa.de](http://www.owa.de)**

**Odenwald Faserplattenwerk GmbH**

Dr.-F.-A.-Freundt-Straße 3, 63916 Amorbach | Germany

Tel: + 49 93 73.2 01 - 0, Fax: + 49 93 73.2 01 - 81 91

E-Mail: [info@owa.de](mailto:info@owa.de)