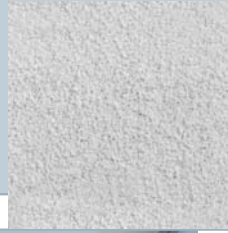


Oog voor plafonds - OWA



**OWAcoustic®  
premium**

**OWAconstruct®**



## **Systeem S 7** **OWAplan,** **naadloos plafond**



# **OWA**



# Stysteem S 7

## OWAplan, naadloos plafond

### Technische gegevens

**Productrange:**  
OWAcoustic® premium

**Afmeting basispaneel:**

1200 x 2400 mm

**Dikte:** 20 mm

**Bouwstofklasse:**

A2-s1,d0 volgens NEN EN 13501-1

**Kanten:** 3 p

### Stysteemomschrijving:

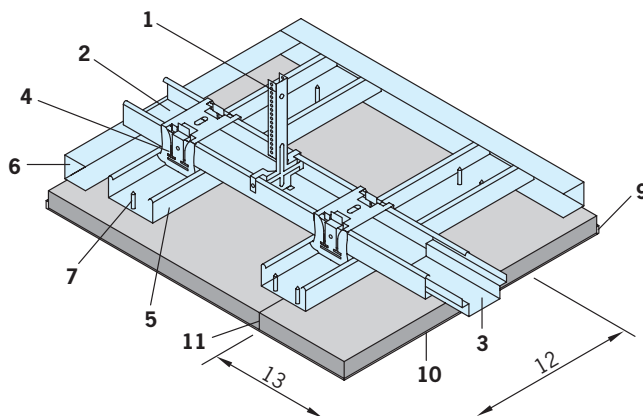
Diverse profielen en toebehoren in verzinkte uitvoering. Raadpleeg de OWAconstruct® prijslijst voor details.

### Minimale afhanghoogte:

Ca. 115-140 mm bij verlaagde uitvoering  
Ca. 90 mm bij direct afgehangen uitvoering  
(afhankelijk van de aanwezige bouwconstructie)

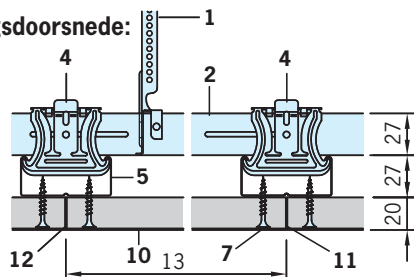
### Brandwerendheid:

Onder een bouwconstructie van staal / beton tot REI 180 volgens EN 13501-2  
Onder een houten balklaag tot E 30 (DIN 4102)

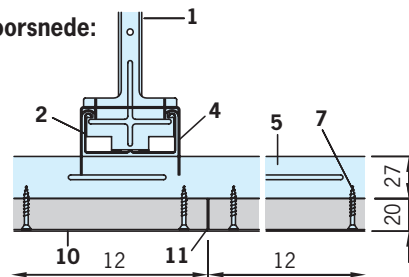


- 1 Nonius afhanger Nr. 2001, Afstand ≤ 1000 mm
- 2 Primair C-draagprofiel 60/27 Nr. 2003, Afstand ≤ 1000 mm
- 3 Lengteverbinder Nr. 2005
- 4 Kruisverbinder Nr. 2004
- 5 Secundair C-profiel 60/27 Nr. 2003, Afstand ≤ 400 mm
- 6 U-wandprofiel 27/28 Nr. 2006
- 7 OWAplan schroef 3,9 x 35 mm, Nr. 2007 Afstand ≤ 150 mm
- 8 Directe afhanger Nr. 2002, Afstand ≤ 1000 mm Bevestiging: d. m. v. zelfborende schroef 3,5 x 9 mm
- 9 Wandafdichting. Acrylaatkit.
- 10 Glasvlies en afwerklaag
- 11 OWAplan paneellijm Nr. 99/24 (t.b.v. onderlinge verlijming)
- 12 Paneelbreedte
- 13 Paneellengte

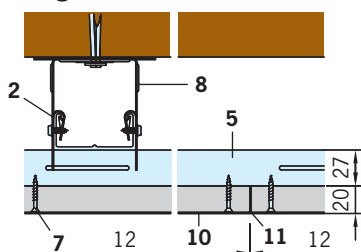
### Langsdoorsnede:



### Dwarsdoorsnede:



### Directe montage:

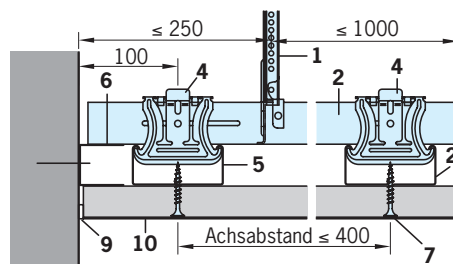


### Flexibele wandaansluiting:

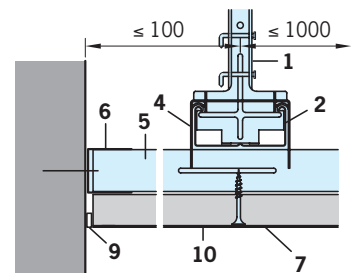
Alle wand-, koof-, kolomaansluitingen e.d. dienen flexibel te worden uitgevoerd. U-profiel nr. 2006 dient rondom tegen de wand c.q. koof of kolommen te worden bevestigd d.m.v. schroeven. Profiel nr. 2006 2 cm boven de plafondhoogte bevestigen. Bevestiging zowel op de wanden als ook tegen het primaire profiel nr. 2003 op een afstand van maximaal 100mm vanaf de wand, haaks op de primaire profielen, het eerste secundaire profiel aanbrengen. Deze d.m.v. kruisverbinders aan de primaire dragers bevestigen. De OWAplan panelen nooit aan de U-wandprofielen nr. 2006 schroeven. De voeg (9) tussen paneel en wand kan met acrylaatkit worden opgevuld.

**Advies:** De vaste schroefverbinding tussen wandprofiel en primair profiel dient voor het aanbrengen van de OWAplan panelen te worden verwijderd.

Flexibele wandaansluiting, langsdoorsnede

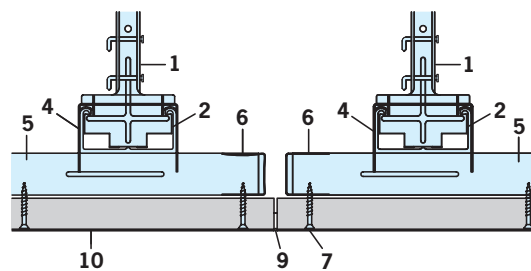


Flexibele wandaansluiting, dwarsdoorsnede



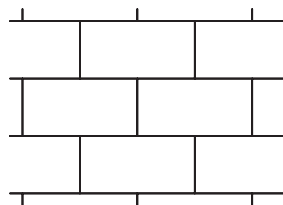
### Dilatatievoegen:

Ter plaatse van eventuele aanwezige bouwdilataties het OWAplan systeem aanpassen. Dit geldt ook voor plaatsen waar twee plafondvlakken bij elkaar komen.



### Montage methode voor naadloze perfectie:

De basis voor OWAplan plafonds zijn de OWAcoustic® premium panelen in de afmeting 1200 x 2400 mm die in combinatie met een afwerklaag een naadloos oppervlak garanderen. De panelen worden in halfsteens verband aan de secundaire C-profielen geschroefd. Elke onderlinge plaatverbinding dient voorzien te zijn van OWAplan panelenlijm. De OWAplan panelen zijn voorzien van een glasvlies waarop de afwerklaag wordt aangebracht. Zo ontstaat een perfect naadloos plafond.



De montage is eenvoudig en kan snel en exact worden uitgevoerd. De plaatsing van verlichting, revisieluiken, gordijnrails, sprinklers e.d. dienen vooraf te worden bepaald om hier tijdens de opbouw rekening mee te kunnen houden.

OWAcoustic®  
premium

OWAconstruct®

# Systeem S 7

## OWAplan, naadloos plafond



### Materiaalstaat (richtwaarde per m<sup>2</sup>):

Nr.	Omschrijving	1200 x 2400 mm
16/ ...	Nonius bovendeel, afstand 1000 mm	1 stuk
2001	Nonius ondersteuk t. b. v. primair profiel 60 x 27	1 stuk
76	Borgnagel	1 stuk
2002	Direct afhanger (alleen bij direct afgehangen uitvoering)	2,5 stuk
2003	Primair C-draagprofiel 60/27, Afstand 1000 mm	1 m
2003	Secundair C-profiel 60/24, Afstand 400 mm	2,5 m
2004	Kruisverbinder	2,5 stuks
2005	Lengteverbinder	0,25 stuks
2006	U-wandprofiel 27/28	afhankelijk van de ruimteafmeting
2007	Zelfborende schroef 3,5 x 9mm	20 stuks
99/24	OWAplan paneellijm	0,03 stuks
	OWAplan paneel 1200 x 2400 mm	1,0 m <sup>2</sup>

### Afwerklaag

Kleur gelijkend Ral 9010  
Andere kleuren op aanvraag



### Geluidabsorptie

Meting bij een afhanghoogte  
van 200 mm (Peutz)  
Waarde:  $\alpha_w = 0,65$  NRC = 0,65

### Systeem omschrijving:

#### OWAcoustic® premium Systeem S 7 OWAplan

##### Kwaliteitsnormen:

OWAcoustic® hardmineraalwolpanelen tweezijdig voorzien van een basiscoating. De panelen worden geproduceerd zonder toevoeging van asbest en formaldehyde. Testrapporten van het Duitse Instituut voor Bouwtechniek zijn ter inzage beschikbaar. De toegepaste minerale wol is biologisch afbreekbaar. Het "RAL" keurmerk voor minerale wol is van toepassing op de OWAplan panelen.

##### Korte constructie omschrijving:

OWAconstruct® 60/27 profiel constructie. OWAplan panelen geschroefd op 60/27. Naadloos plafond.

Profielomschrijving: C profiel nr. 2003, afm. 60 x 27 mm, materiaaldikte 0,6 mm, verzinkt staal. U-wandprofiel nr. 2006, afm. 28 x 27 mm, materiaaldikte 0,6 mm, verzinkt staal. Kruisverbinder nr. 2004 en lengteverbinder nr. 2005 t.b.v. 60/27 profielen. OWAplan schroeven nr. 2007 afm. 4,2 x 35 mm.

Een complete omschrijving is via onze site: [info@owa.nl](mailto:info@owa.nl) aan te vragen.

### Garantie en aansprakelijkheid

Alle systeemrelevante gegevens volgens de laatste stand der techniek. Alleen de toepassing van de omschreven OWA producten geven recht op garantie. Wijzigingen voorbehouden. **Op alle leveranties gelden onze algemene leveringsvoorwaarden.**



**OWA Benelux BV**  
Archangelkade 9  
1013 BE Amsterdam  
Telefon: +31 20 6 82 53 05  
Telefax: +31 20 6 82 33 72  
www.owa.nl · E-Mail: [info@owa.nl](mailto:info@owa.nl)

Druckschrift S 7 / NL  
110705