



OWAtecta®



Wandsystem S 60 Magnet- Pinnwandabsorber

Wandsystem S 60

Magnet-Pinnwandabsorber

Technische Daten

Standardfeldgröße:

Feldbreite 2016 mm x Feldhöhe 1516 mm
beliebig erweiterbar

Abmessung Einzelement:

400 x 1500 mm
andere Größen auf Anfrage

Dicke:

Metallkassetenschale ca. 0,6 mm Stahlblech
Mineralwolleplatte ca. 15 mm
(Montage der Mineralwolleplatten in
Metallschalen bauseits)

Aufbauhöhe:

ca. 50 mm von der Wand

Baustoffklasse:

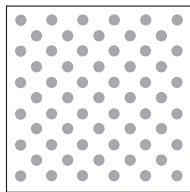
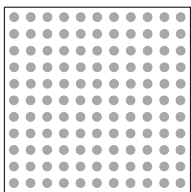
Metallkassette
A2-s2,d0 nach DIN EN 13501-1
OWAcoustic® Platte
A2-s1,d0 nach DIN EN 13501-1

Metallsystem:

sämtliche Metallteile verzinkt bzw.
zusätzlich weiß beschichtet, ähnl. RAL 9010

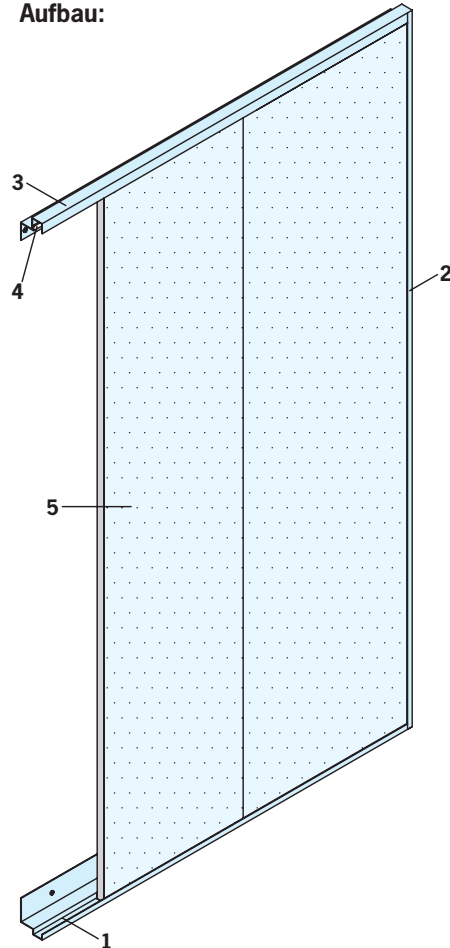
Perforationen:

Rg2516* mit Vlies	Rd3013 mit Vlies
Ø 2,5 mm	Ø 3,0 mm
Lochanteil 16 %	Lochanteil 12 %



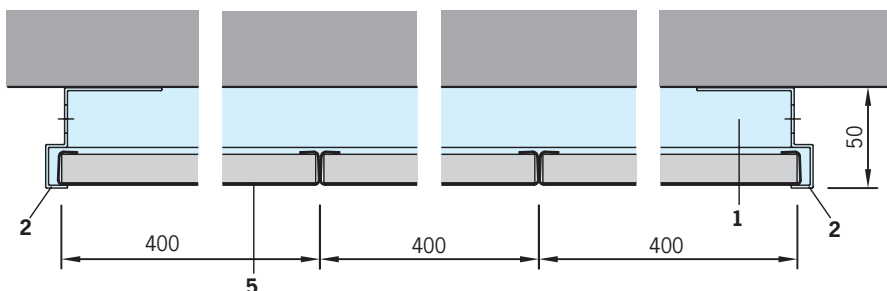
* lieferbar ab Lager Amorbach

Aufbau:



- 1 Rahmenprofil unten, Länge: 1990 mm
- 2 Rahmenprofil seitlich, Länge: 1516 mm
- 3 Rahmenprofil oben, Länge: 1990 mm
- 4 Dichtband
- 5 Einzelement

Querschnitt:



Für eine einwandfreie Montage bzw. Demontage ist eine Verlegung von mindestens 3 Elementen notwendig.

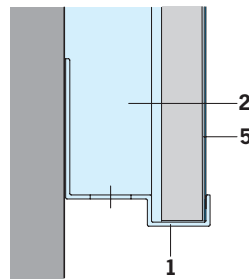




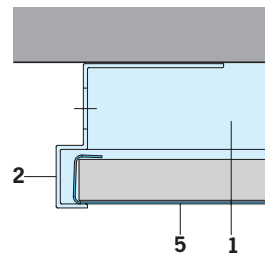
Wandsystem S 60 Magnet-Pinnwandabsorber

Wandanschluss:

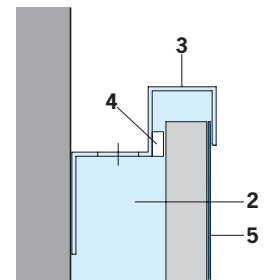
unten



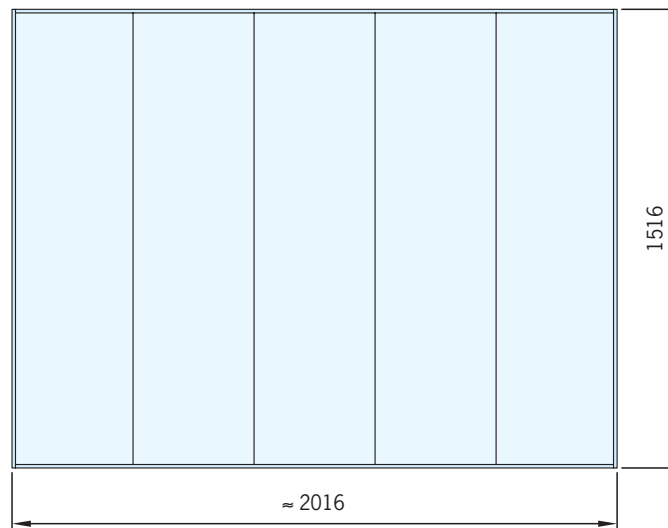
seitlich



oben

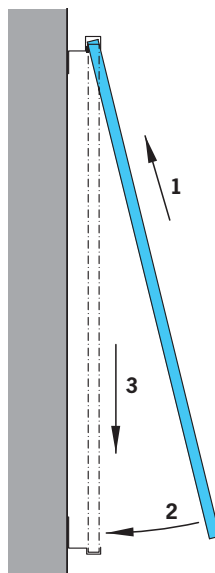


Verlegebeispiel Standardfeld:



Hinweis:

Die Länge des eingesetzten Magnet-Pinnwandabsorbers ist abhängig von der zu erzielenden Raumakustik. Das Gesamtelement ist in 0,4-m-Schritten erweiterbar. Das untere und obere Profil muß bauseits angepasst werden.



Längsschnitt:

Ein- und Ausbau der Elemente

Vor dem Einstellen der OWAtecta® Elemente sind diese mit den mitgelieferten OWAcoustic® Mineralwolleplatten auszustatten.

Achtung:

Die Gesamtoberfläche des Magnet-Pinnwandabsorbers darf nur zu 1/3 behangen bzw. verschlossen werden. Eine größere Belegung der Oberfläche reduziert die Nachhallzeitverbesserung.

Durch den Einsatz von akustisch wirksamen Wandflächen können unterschiedliche Aufgabenstellungen gelöst werden. Der schallabsorbierende Magnet-Pinnwandabsorber eignet sich hervorragend zur

- Optimierung der Nachhallzeit
- Vermeidung von störenden Reflexionen
- Unterbindung von Flatterechos



Wandsystem S 60

Magnet-Pinnwandabsorber

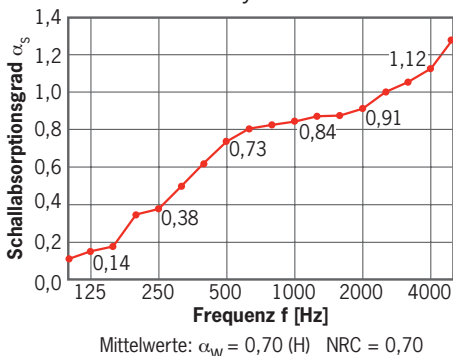
Materialbedarf für Standardfeldgröße Feldbreite 2016 mm x Feldhöhe 1516 mm

Beschreibung	Feldbreite (beliebig verlängerbar)		
	2000 mm	4000 mm	6000 mm
Metall-Langfeldplatte 5/P 00060570 S 60 K00 Rg2516 9010 Vlies schwarz 6000D910B6MD VPE: 5 Stück/Paket lieferbar ab Lager Amorbach	5 Stück	10 Stück	15 Stück
Metall-Langfeldplatte 5/P 00064215 S 60 K00 Rd3013 9010 Vlies schwarz 6000M910B6MD VPE: 5 Stück/Paket auf Bestellung – zzgl. Grundrüstkosten	5 Stück	10 Stück	15 Stück
Grundbausatz für OWAtecta® 00057106 Pinnwandabsorber S 60 bestehend aus: 2 Stück Rahmenprofil seitlich (51,5/31,5/13/23/13,5 x 1516 mm) 1 Stück Rahmenprofil oben (37/29/25,5/25,5/21,5 x 1990 mm) 1 Stück Rahmenprofil unten (51,5/31,5/13/23/13,5 x 1990 mm) Profilfarbe: ähnl. RAL 9010	1 Stück	1 Stück	1 Stück
Fugenband anthrazit einseitig selbstklebend Rolle 20 m	1 Rolle	1 Rolle	1 Rolle
MINOWA® Platten 10/P 00057153 1 x 15 mm A2 Mineralwolle 1500 x 396 mm ringsum scharfkantig Vorderseite: Harmony ohne Grundierung Rückseite: ohne Grundierung	10 Stück	10 Stück	20 Stück
Verlängerungsbaukasten für 00057107 Pinnwandabsorber S 60 bestehend aus: 1 Stück Rahmenprofil oben (37/29/25,5/25,5/21,5 x 2000 mm) 1 Stück Rahmenprofil unten (51,5/31,5/13/23/13,5 x 2000 mm) Profilfarbe: ähnl. RAL 9010	–	1 Stück	2 Stück

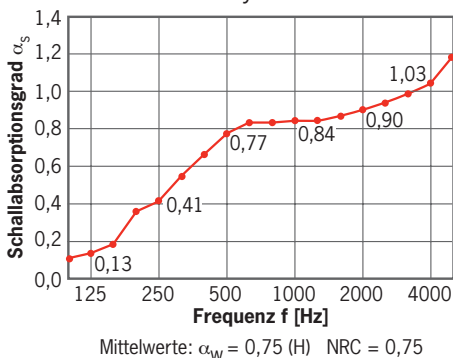
* Achtung: Abgabe nur in kompletten Verpackungseinheiten bzw. Bausätzen möglich.

Schallabsorptionskurven:

OWAtecta® Magnet-Pinnwandabsorber mit Perforation Rg2516 mit Akustikvlies und Harmony-Platteneinschub – Aufbauhöhe H = 50 mm



OWAtecta® Magnet-Pinnwandabsorber mit Perforation Rd3013 mit Akustikvlies und Harmony-Platteneinschub – Aufbauhöhe H = 50 mm



Systembeschreibung:

OWAtecta® Wandsystem S 60 Magnet-Pinnwandabsorber

Ausführung Metallkassettenchale:

Metallkassette 400 x 1500 x 18 mm – 0,6 mm, akustisch wirksam, Lochbild Rg2516 oder Rd3013, innenseitig Vlies, eingelegte OWAacoustic® Mineralwolleplatten, alle sichtbaren Oberflächen in Farbe weiß, ähnlich RAL 9010.

Die Mineralwolleplatten sind bauseits in die Metallkassetten einzuschieben.

Konstruktionskurzbeschreibung:

Wandprofil unten
Wandprofil seitlich

Wandprofil oben
Dichtband

Den kompletten Ausschreibungstext finden Sie unter:
www.owa.de/de/menu/179/index.html

Gewährleistung und Haftung

Alle systemrelevanten Angaben entsprechen dem Stand der Technik. Sie setzen die ausschließliche Verwendung von OWA Produkten und Systemteilen voraus, deren aufeinander abgestimmtes Zusammenwirken durch interne und externe Prüfungen bestätigt ist. Bei Kombinationen mit fremden Produkten oder Systemteilen ist deshalb jegliche Gewährleistung oder Haftung ausgeschlossen. Technische Änderungen, die der Produkt- oder Systempflege dienen, bleiben vorbehalten. Es gelten unsere allgemeinen Verkaufs-, Lieferungs- und Zahlungsbedingungen.



Odenwald Faserplattenwerk GmbH

Dr.-F.-A.-Freundt-Straße 3

63916 Amorbach

Telefon: +49 9373 2 01-0

Telefax: +49 9373 2 01-1 30

www.owa.de · E-Mail: info@owa.de